

**Defogliatori dell'abete rosso**



*Cephalcia arvensis*  
Hymenoptera Pamphiliidae



**Cephalcia arvensis**  
Imenottero panfiliide

**Piccola vespa defogliatrice dell'abete rosso**



**femmina**

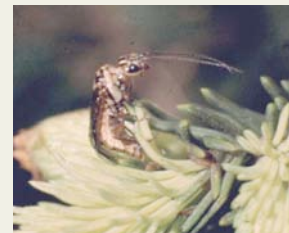
**accoppiamento**



**Nel 1986-1992 ha causato le più gravi defogliazioni mai avvenute nei boschi di abete rosso delle Alpi orientali**

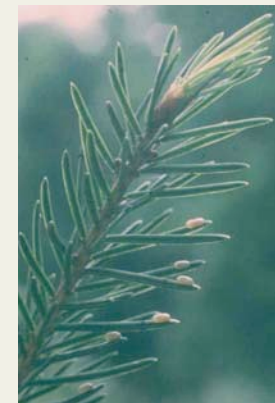
**Cephalcia arvensis**  
Imenottero panfiliide

**Piccola vespa defogliatrice dell'abete rosso**



**femmina in ovideposizione**

**uova**



**Cephalcia arvensis**  
Imenottero panfiliide

Piccola vespa defogliatrice dell'abete rosso



larva giovane



larva matura (18 mm)

**Cephalcia arvensis**  
Imenottero panfiliide

Piccola vespa defogliatrice dell'abete rosso



prepupa e pupa



**1987**

**Defogliazione di sottosezioni del Consiglio veneto prima dell'inizio dei tagli a raso.**

**Effetti dell'infestazione  
1986-1992**



**Effetti dell'infestazione  
1986-1992**



**Bilancio dell'infestazione 1986-1992:**



**164 ha di taglio raso,  
40.273 m<sup>3</sup>  
di utilizzazioni forzate,  
di cui il 92% in Veneto.**

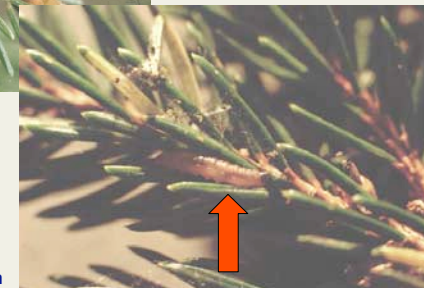
*Epinotia tedella*  
Lepidoptera Tortricidae



**Adulti in accoppiamento**



**Larva matura**



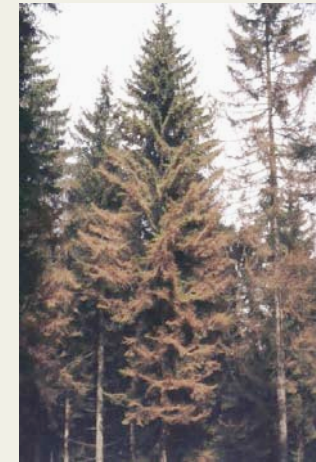


**Aghi minati**

**Larva matura**



**danni in autunno**



**danni in primavera**



**Danni in primavera**



**Danni in autunno**



**caduta di aghi nella stagione successiva all'attacco**

## **Defogliatori dei pini**



**Processionaria del pino \***  
*Traumatocampa pityocampa*  
Lepidoptera Notodontidae



- **defogliatore termofilo,**

- **Negli ultimi anni sta espandendo l'areale in altitudine e latitudine come effetto del cambiamento climatico**

- **comparsa in pinete di valli interne ove oggi è rara o assente e l'attacco alle mughete.**

- **poco dannosa nelle pinete litorali**

- **preferisce le pinete giovani di pino nero; con defogliazioni ripetute che possono essere letali.**



**danni su pino mugo**

**Thaumetopoea pityocampa**

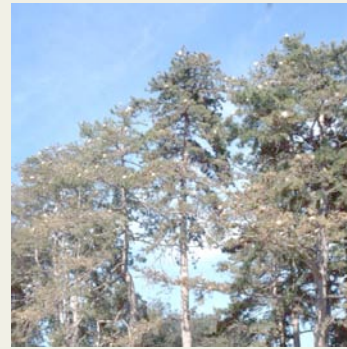


**nido provvisorio**



**nido definitivo**

**Thaumetopoea pityocampa**



**pini con nidi invernali**



**pino defogliato**

**Thaumetopoea pityocampa**



**processioni di interramento**



*Diprion pini*  
Hymenoptera Diprionidae

**Diprion pini**

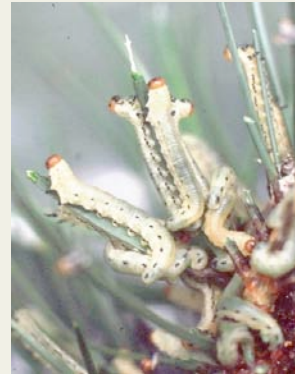


**femmina**



**ovatura**

**Diprion pini**



**larve**



**bozzolo aperto**

**Diprion pini**

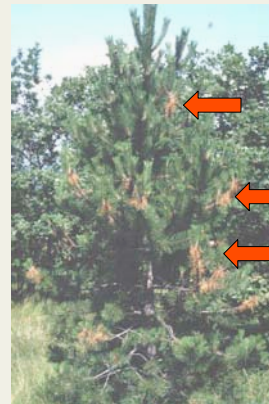


**colonia di larve**



**rametto defogliato**

**Diprion pini**



**danni leggeri**



**defogliazione totale  
su pino silvestre (Finlandia)**



*Neodiprion sertifer*  
Hymenoptera Diprionidae



**Defogliatori del larice**



*Coleophora laricella*  
Lepidoptera Coleophoridae



**Coleophora laricella**



**adulti in accoppiamento**

**uovo**





**Coleophora laricella**



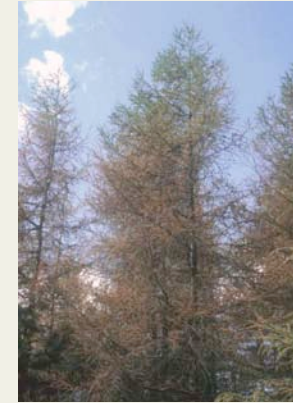
**astucci larvali**



**Coleophora laricella**



**aghi minati**



**larici danneggiati**

**Coleophora laricella**



**lariceto attaccato**

***Zeiraphera griseana* \***  
Lepidoptera Tortricidae



**Zeiraphera griseana**



**larva matura**

**Zeiraphera griseana**



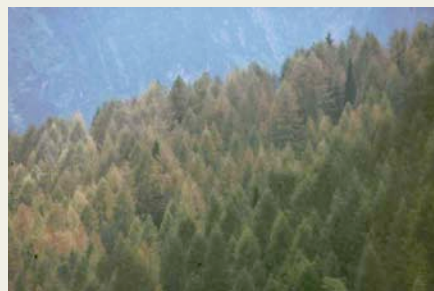
**aghi erosi**

**danni ed escrementi**

**Zeiraphera griseana**

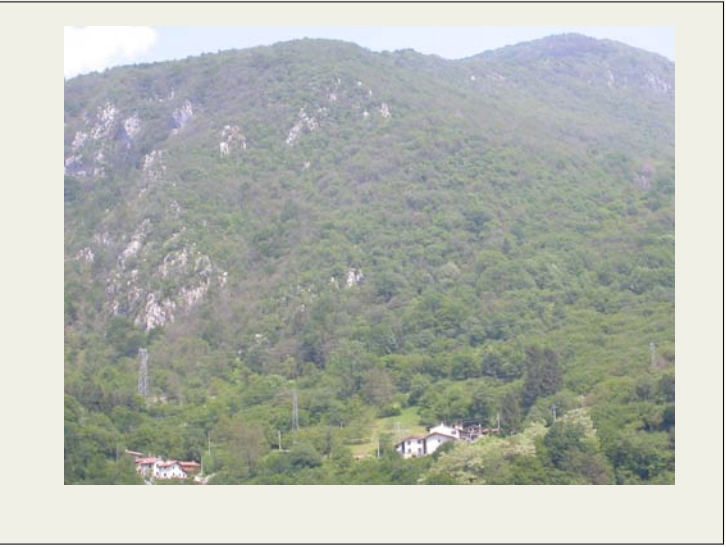
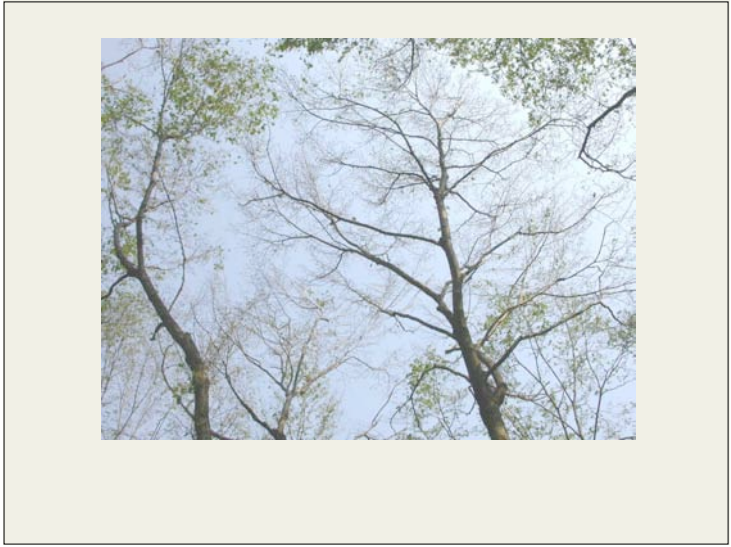
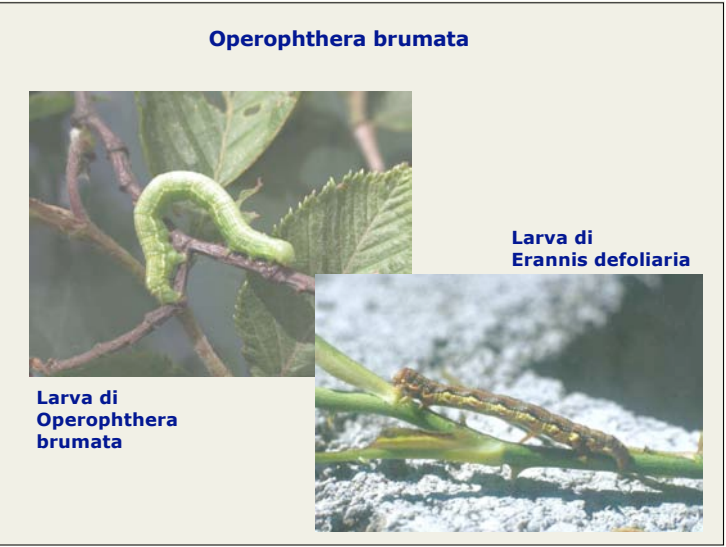


**larici attaccati**



**lariceto defogliato**

**Defogliatori delle latifoglie**



**Operophtera fagata**



larva

danni



- attacchi ricorrenti con una certa frequenza,
- spesso legati ad andamenti meteorologici particolari (autunni e inverni miti e poco piovosi) oppure sfavorire le piante ospiti (estati siccitose).
- Specie polifaghe a carico di latifoglie arboree

*Lymantria dispar*  
Lepidoptera Lymantriidae



**Lymantria dispar**



**Lymantria dispar**



**larva matura**

**crisalide**



**...le larve mature sono molto pelose e hanno un comportamento piuttosto vivace e gregario: lasciano spesso le piante defogliate e si spostano rapidamente a terra, sulle strade, sui muri, entrano nei giardini e nelle case.**

**I peli non causano allergie o irritazioni.**

**Lymantria dispar**



**danni su roverella**

**Lymantria dispar**



**Lymantria dispar**



**Defogliazione comparata carpino nero - orniello**

**Lymantria dispar**



*Euproctis chrysorrhoea*\*  
Lepidoptera Lymantriidae



5378010



5378653

*Tortrix viridana*  
Lepidoptera Tortricidae



UGA1297010



UGA3101020

*Malacosoma neustria\**  
Lepidoptera Lasiocampidae



*Rhynchaenus fagi*  
Coleottero curculionide



*Rhynchaenus fagi*



foglia con mine



larva

*Rhynchaenus fagi*



danni