

Asparago bianco: risultati del primo biennio di raccolte e considerazioni preliminari su nuovi materiali in prova

Costantino Cattivello

Mattia Spessot

Massimo Mariuzza

Pozzuolo del Friuli: 28/01/2021



Alcuni aspetti sperimentali

- Cultivar in prova: 18
- Piante per parcella: 24
- Distanza sulla fila: 30 cm
- Distanza tra le file: 3 m
- Messa a dimora: 19/04/2017
- Intervallo raccolte 2019: 27/03 – 08/05
- Intervallo raccolte 2020: 08/04 – 16/05
- Azienda ospitante: La Fattoria (Pavia di Udine)



| Cultivar | Caratteristiche | Tipo di produzione | Resistenze genetiche |
|--|-----------------------|--------------------|-----------------------------|
| CUMULUS | ibrido 100% maschile | Bianco/Verde | n.d. |
| CYGNUS | ibrido 100% maschile | Bianco | n.d. |
| FORTEMS | ibrido 100% maschile | Bianco | n.d. |
| FRUHLIM | ibrido 100% maschile | Bianco | n.d. |
| GIOVE | ibrido 100% maschile | Bianco/Verde | IR: ruggine |
| GROLIM | ibrido 100% maschile | Bianco | n.d. |
| MAGNUS | ibrido 100% maschile | Bianco/Verde | n.d. |
| MAXLIM | ibrido 100% maschile | Bianco | n.d. |
| ORANE | ibrido misto | Bianco | n.d. |
| PORTLIM | ibrido 100% maschile | Verde | n.d. |
| PRIUS | ibrido 100% maschile | Bianco | n.d. |
| SUNLIM | ibrido 100% maschile | Verde | n.d. |
| TERRALIM | ibrido 100% maschile | Bianco | n.d. |
| THIELIM | ibrido 100% maschile | Bianco | n.d. |
| VITALIM | ibrido 100% maschile | Bianco | n.d. |
| VITTORIO | ibrido 100% maschile | Bianco/Verde | IR: ruggine |
| VOLTAIRE | ibrido 100% maschile | Bianco/Verde | HR: Stemfilium; IR: Ruggine |
| ZENO | ibrido 100% maschile | Bianco | n.d. |
| | | | |
| RAFFAELO | ibrido 100% maschile | Bianco | n.d. |
| RAMIRES | ibrido 100% maschile | Bianco | n.d. |
| SAENT | ibrido interspecifico | violetto | IR: Ruggine e Stemfilium |
| IR: resistenza intermedia; HR: alta resistenza | | | |

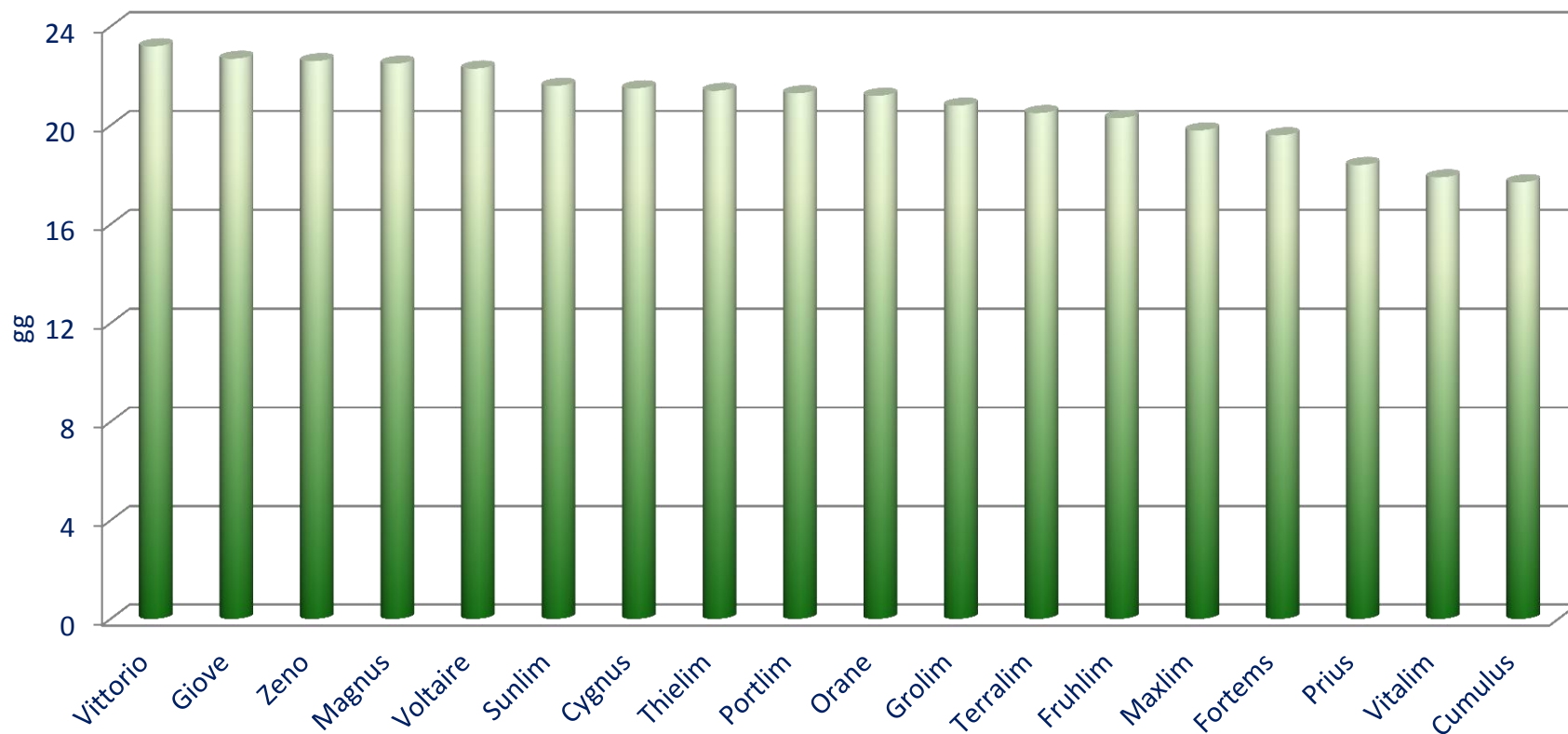
**VARIETA'
IN
PROVA**

RILIEVI



DMS 0,05=2,14 gg

Indice di tardività 2020

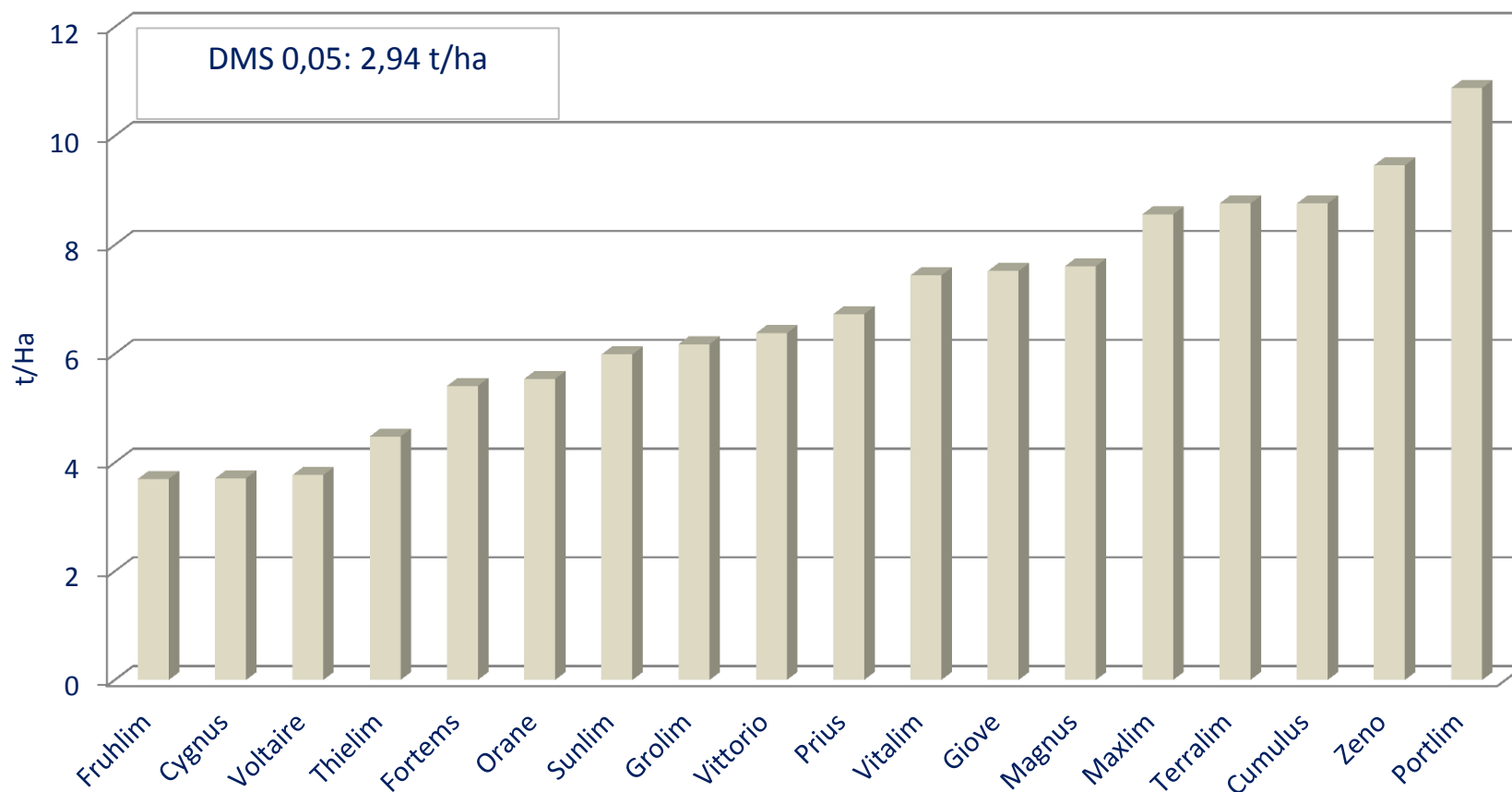


PIU' TARDIVI: Vittorio Giove Zeno Magnus Voltaire

PIU' PRECOCI: Prius, Vitalim, Cumulus

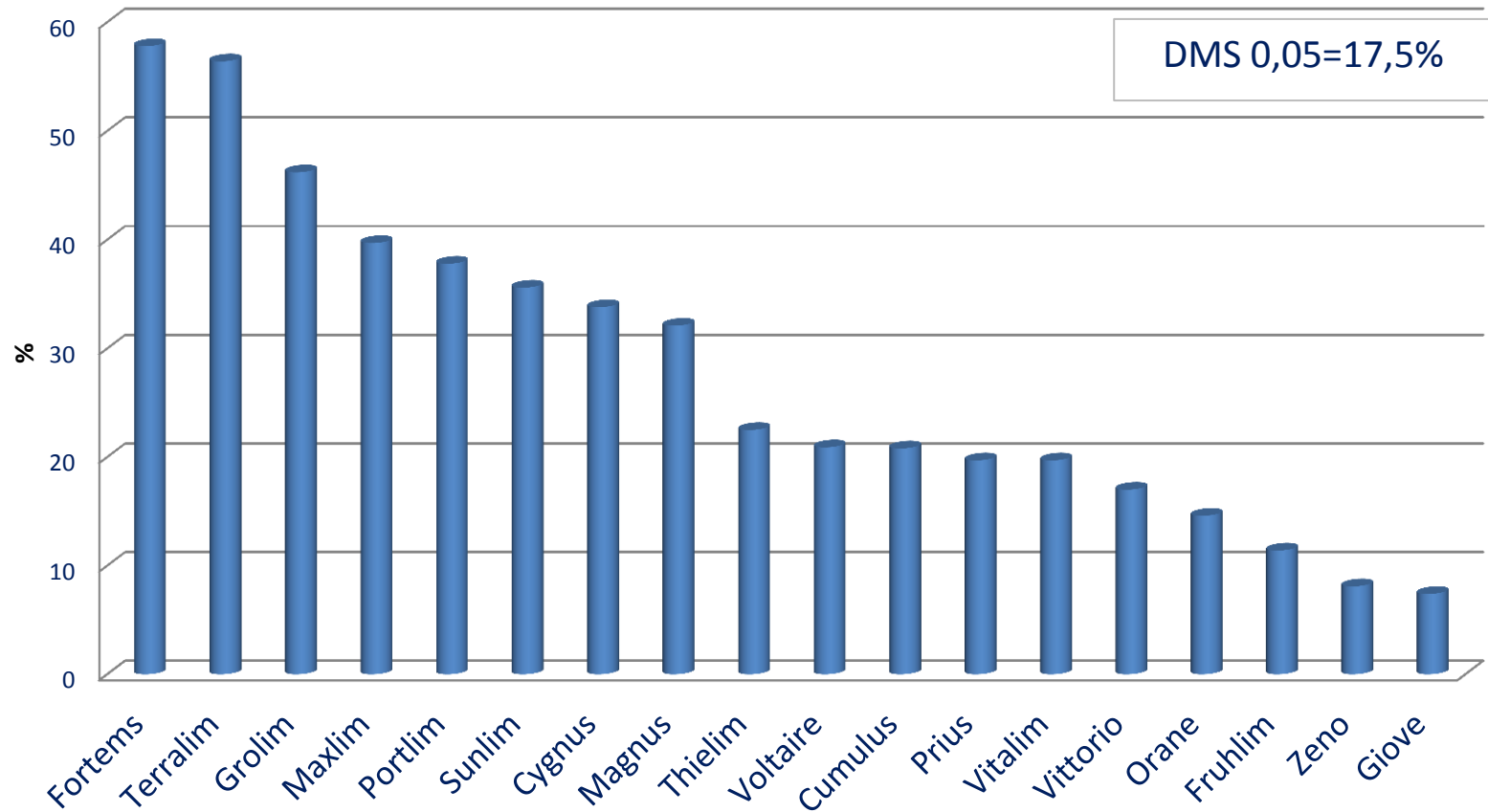
Cumulus ha avuto una produzione più precoce di 5,5 giorni rispetto a **Vittorio**

Produzione cumulata (primo + secondo anno di raccolte)



Nel primo biennio di raccolta **Maxlim, Terralim, Cumulus, Zeno e Portlim** hanno superato le 8 t/ha mentre **Voltaire, Cygnus e Fruhlum** non hanno raggiunto le 4 t/ha.

Turioni con calibro maggiore di 22mm

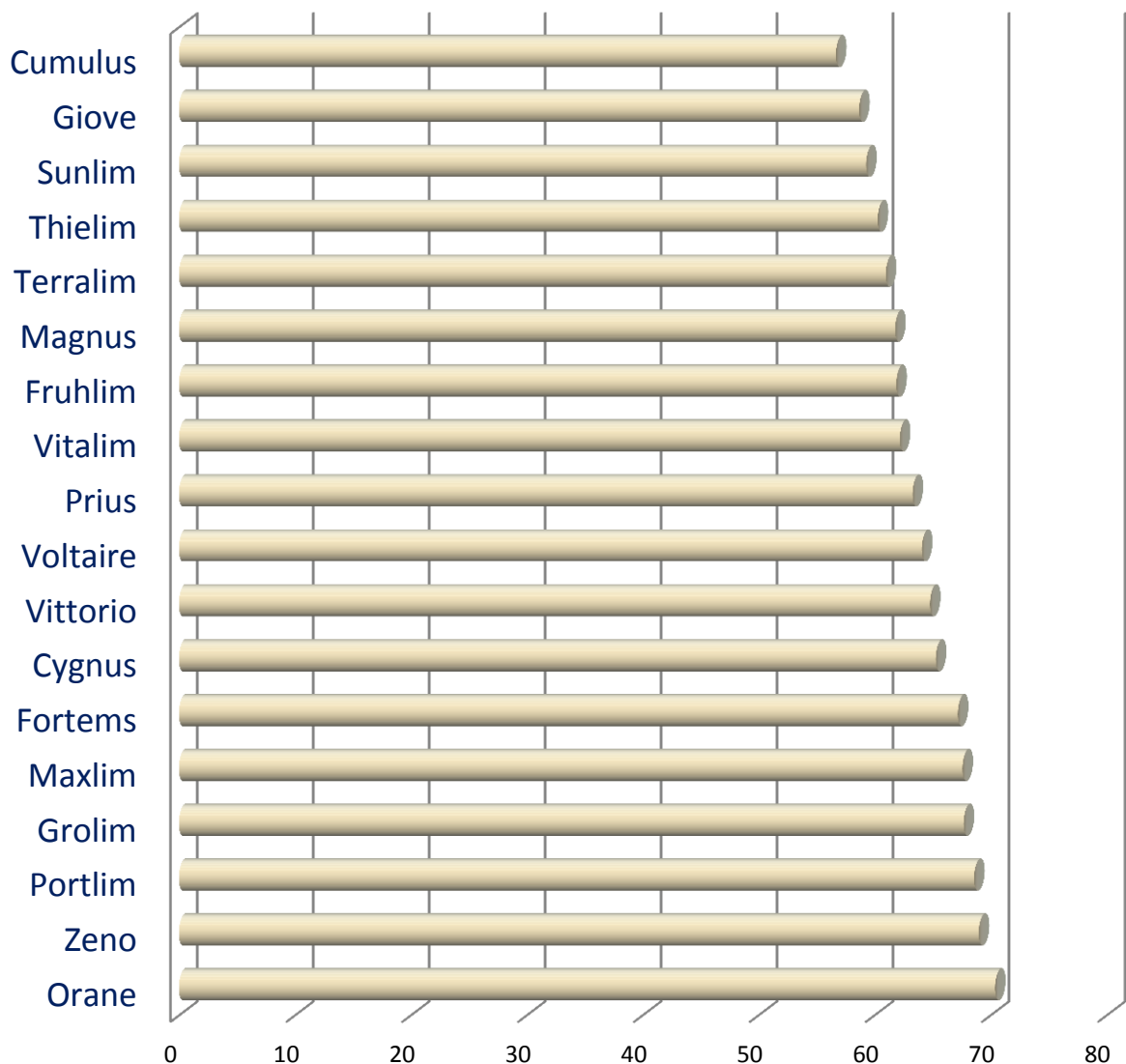


Fortems, Terralim e Grolim hanno presentato la maggiore incidenza di turioni di calibro elevato con valori oscillanti fra il 46 e 58%.

Zeno e Giove hanno fatto registrare un'incidenza di turioni di grosso calibro inferiore al 10%.

Resistenza al taglio

(media di due anni e di letture a 11 e 17 cm dalla punta)



Anno:***
Cultivar x Anno: **

N/m

DMS 0,05 = 4,8 N/m

La resistenza al taglio è stata misurata su turione crudo di calibro medio. Le letture hanno evidenziato che:

Orane, Zeno, Portlim, Grolim, Maxlim, Fortems e Cygnus hanno presentato la **MAGGIORE** resistenza al taglio mentre **Sunlim, Giove** e **Cumulus** hanno fatto registrare la minore resistenza.



Problemi più frequenti

ersa  REGIONE AUTONOMA
FRIULI VENEZIA GIULIA
Agenzia regionale per lo sviluppo rurale

sfioriti

colorati

Brattee prominenti

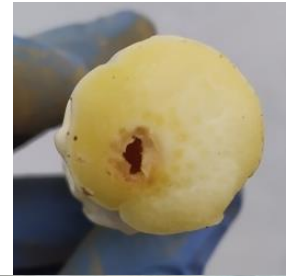
elateridi

rugginosi

danneggiati

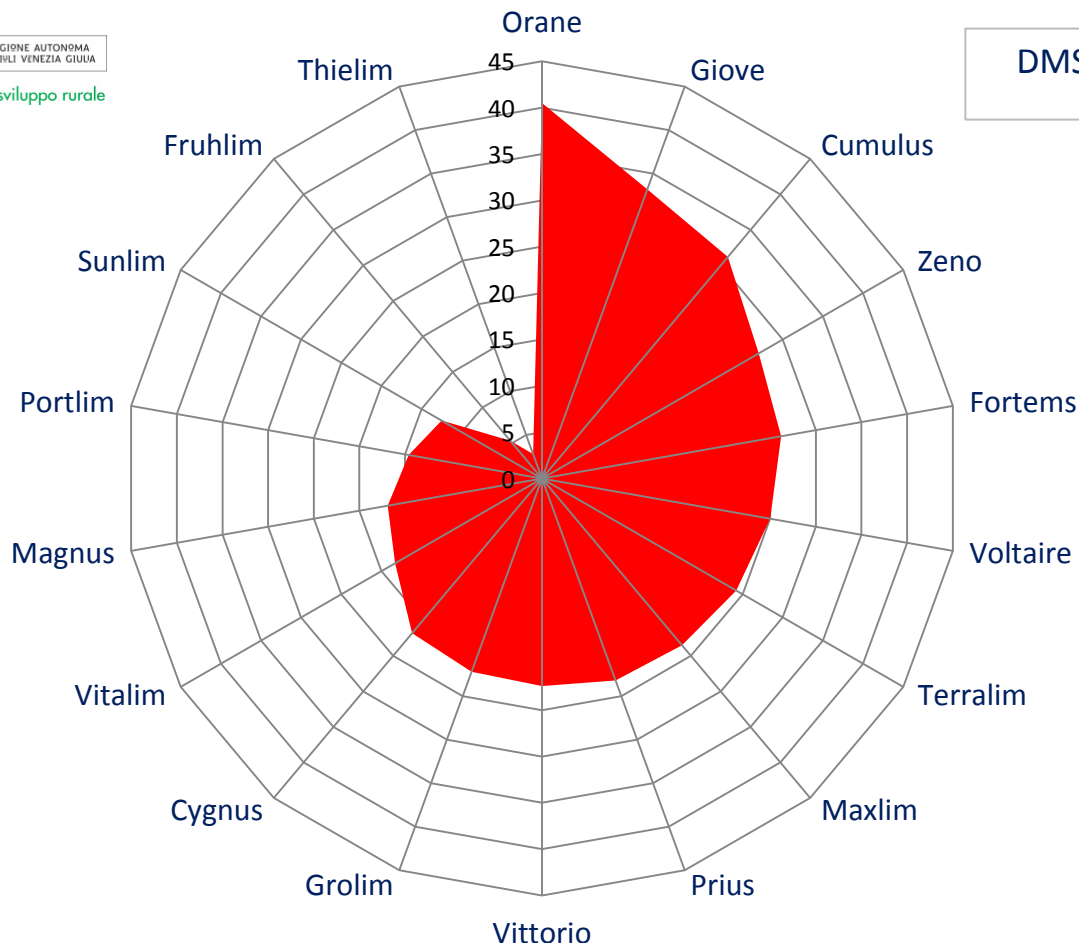
deformi

doppi



Percentuale turioni difettati (eccetto colorati)

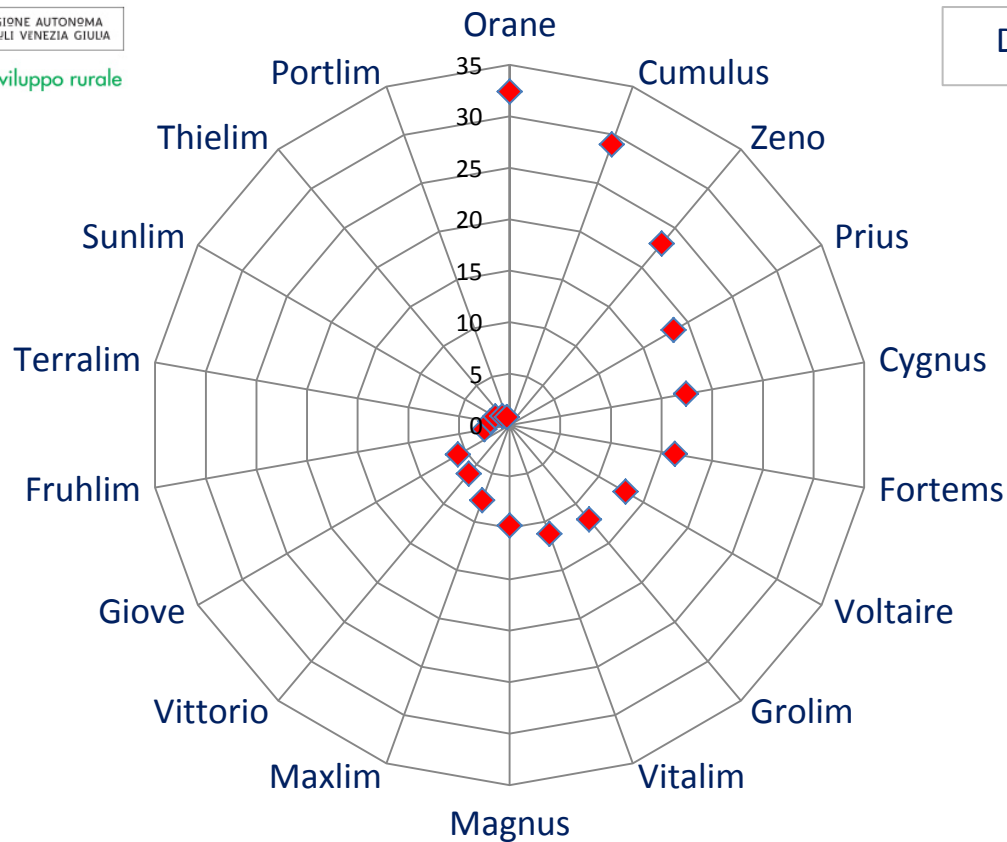
DMS 0,05: 7,7%



Orane, Giove, Cumulus, Zeno, Fortems e Voltaire hanno fatto registrare la percentuale più alta di tuberi difettati (superiore al 25%) al contrario di **Fruhlime e Thielime** (valori inferiori al 6%)

Percentuale di turioni sfioriti

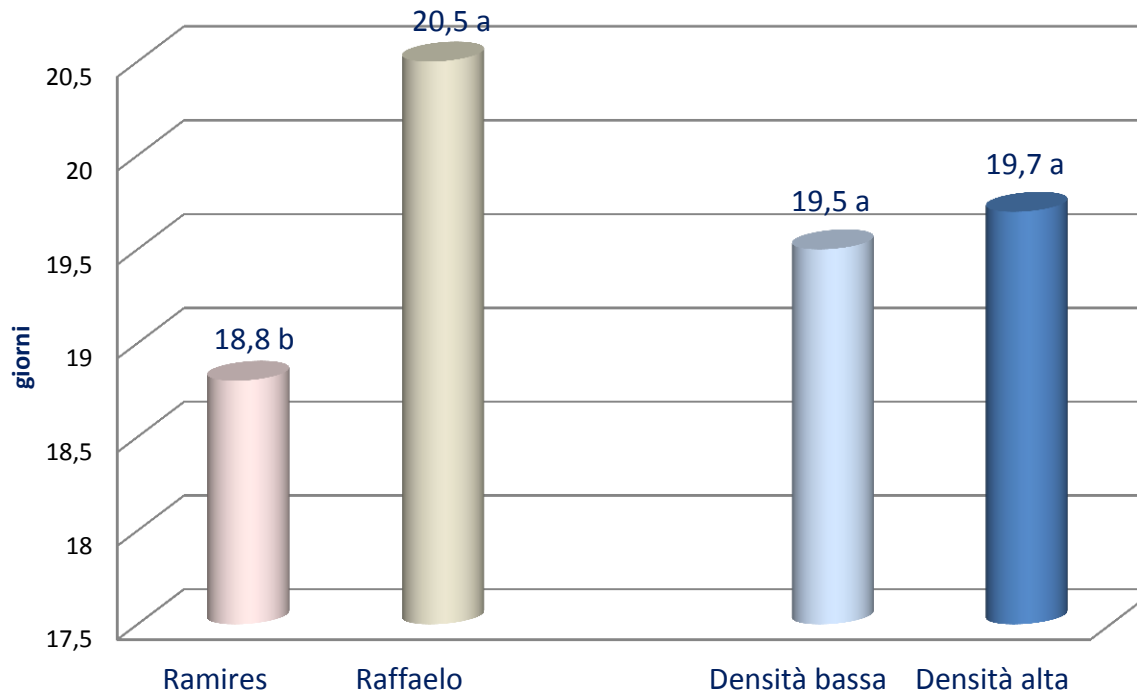
DMS 0,05: 9,6%



Orane, Cumulus e Zeno hanno presentato percentuali superiori al 20% mentre **Terralim, Sunlim, Thielim e Portlim** hanno presentato valori inferiori al 2%

Prime impressioni su nuove varietà

Velocità emergenza turioni nel primo mese di rilievi



Ramires è risultato più precoce di **Raffaello** di 2 giorni

La differenza di densità non ha influenzato la precocità di emergenza



Densità bassa: 3 pt./ml

Densità consigliata **Ramires**: 4 pt./ml; **Raffaello**: 6 pt./ml



Grazie per l'attenzione
ed un sentito ringraziamento
all'azienda ospitante

E-mail: costantino.cattivello@ersa.fvg.it