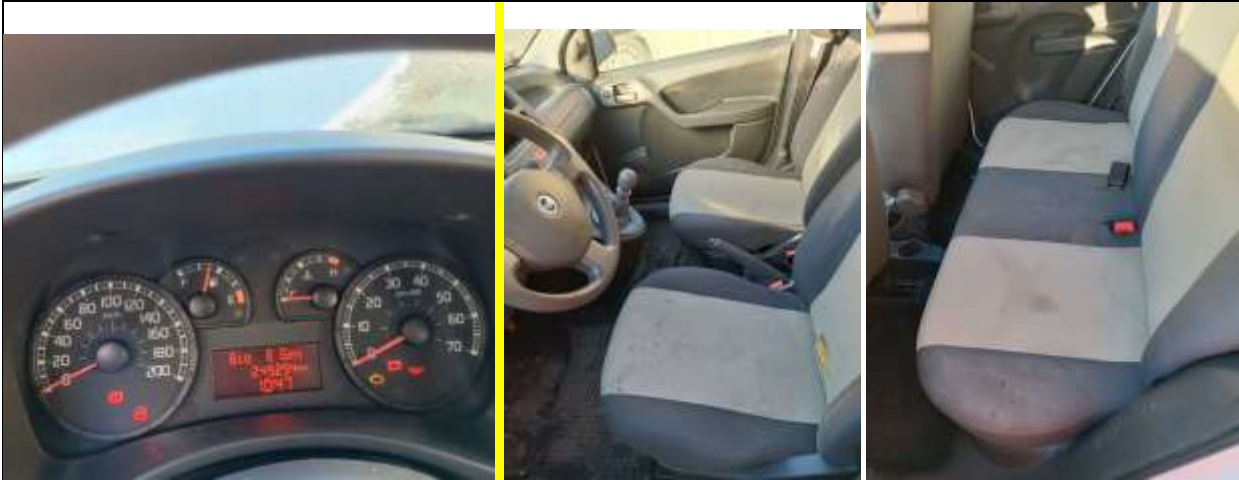


ALL A - BENI DA PORRE IN VENDITA CON PROCEDURA D'ASTA PUBBLICA
 AUTOMEZZI

Lotto n.	FABBRICA / MODELLO	Alimentazione e potenza	TARGA	Immatricolazione	KM (circa)	Revisione	Valore a base d'asta
A.1	FIAT Panda 1.3 MTJ 16V 4x4	Diesel 51 kW	DC937RJ	15/02/2007	249.294	Marzo 2024	2.000,00



DANNI DA
 GRANDINE luglio
 2023



Veicolo con revisione
 scaduta e pneumatici
 anteriori bucati

Lotto n.	FABBRICA / MODELLO	Alimentazione e potenza	TARGA	Immatricolazione	KM (circa)	Revisione	Valore a base d'asta
A.2	FIAT STRADA AUTOCARRO	Gasolio 62 kW	DH727PL	28/12/2007	197.401	Gennaio 2023	1.000,00



Veicolo con revisione scaduta