



Piattaforma AgriCS

Il significato della piattaforma AgriCS

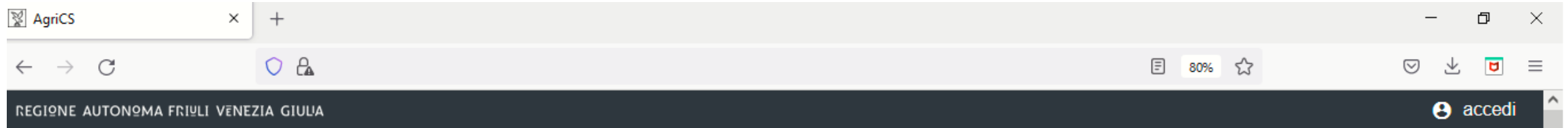
Panoramica generale

Parte 4

Le tre macro-aree di AgriCS



Scenari Agrometeorologici



Agri^{CS}, Agricoltura, Conoscenza, Sviluppo

"AgriCS, Agricoltura, Conoscenza, Sviluppo" è un progetto realizzato dall'Agenzia regionale per lo sviluppo rurale (ERSA) e finanziato dalla sottomisura 1.2 del Programma di Sviluppo Rurale FVG 2014-2020.

Il progetto è incentrato su attività di informazione e divulgazione finalizzate alla raccolta e alla disseminazione dei risultati della ricerca e della sperimentazione, al trasferimento delle innovazioni e dei processi innovativi in agricoltura a favore delle imprese, nell'ottica di un aumento della competitività e della sostenibilità delle aziende, contribuendo nel contempo allo sviluppo rurale. Particolare attenzione viene rivolta al tema dei cambiamenti climatici, agli aspetti energetici, all'uso efficiente delle risorse e alla tutela dell'ambiente.


AgriCS si avvantaggia delle potenzialità offerte dalle tecnologie dell'informazione e della comunicazione (ICT) per la diffusione delle conoscenze tecniche a favore dell'agricoltura nei seguenti ambiti: difesa fitosanitaria, irrigazione delle colture e ottimizzazione della risorsa acqua a scopi irrigui, fertilizzazione delle colture e, infine, simulazione degli effetti e delle scelte tecniche e gestionali delle aziende agricole rispetto alla sostenibilità ambientale ed economica.

La piattaforma web di AgriCS comprende sia una serie di modelli matematici di simulazione e previsionali sia dei sistemi di supporto alle decisioni a favore dell'azienda agricola.



Previsioni fitosanitarie



 Simulazioni aziendali



Scenari Agrometeorologici

3



SCENARI AGROMETEOROLOGICI

Simulazioni di scenari territoriali:

1. Algoritmo Goidanich, Peronospora della Vite
2. Algoritmo Mills, Ticchiolatura del Melo
3. Bilancio Idrico territoriale
4. Indice di percorribilità dei suoli

Cosa è possibile fare in generale?

1. Visualizzare i grafici dei modelli
2. Interrogare i grafici dei modelli
3. Download risultati grezzi dei modelli (file JSON)



Sviluppo e diffusione territoriale della peronospora della vite secondo l'algoritmo di Goidanich



Possibilità di interrogare i grafici

Download risultati grezzi del modello



Sul webGIS della piattaforma compaiono le stazioni virtuali dalle quali è possibile interrogare il modello e visualizzarne le risposte





Sviluppo e diffusione territoriale della ticchiolatura del melo secondo l'algoritmo di Mills

Mappa

Info

Possibilità di interrogare i grafici

Download risultati grezzi del modello

REGIONE AUTONOMA FRIULI VENEZIA GIULIA

AgriCS

Sviluppo e diffusione territoriale della ticchiolatura del melo secondo l'algoritmo di Mills

Ricerca stazione: Inizia a digitare...

Stazione Corno Gramogliano del comune di Corno Gramogliano
Dati aggiornati al 15/10/2021

Scarica Dati

■ Sagnatura ■ Precipitazione ■ Infezioni ■ Gradiora_0
 ■ Gradiora_1 ■ Gradiora_2 ■ Gradiora_3 ■ Gradiora_4
 ■ Gradiora_5 ■ Gradiora_6 ■ Gradiora_7 ■ Gradiora_8

< lieve ■ gradiora % incub. primaria % incub. secondaria
 ■ lieve ■ ■ ■
 ■ media ■ ■ ■
 ■ grave ■ ■ ■

gradiora / mmese BE

data/ora

PSR PROGRAMMA DI SVILUPPO RURALE DELLA REGIONE AUTONOMA FRIULI VENEZIA GIULIA

REGIONE AUTONOMA FRIULI VENEZIA GIULIA

ersa Agenzia regionale per lo sviluppo rurale

Sul webGIS della piattaforma compaiono le stazioni virtuali dalle quali è possibile interrogare il modello e visualizzarne le risposte



Scenari Agrometeorologici



REGIONE AUTONOMA FRIULI VENEZIA GIULIA

AgriCS

Bilancio idrico territoriale e analisi stress idrico

ARPA FVG meteo

2021-09-30

% riserva idrica

vegetazione spontanea

colture

ultima irrigazione

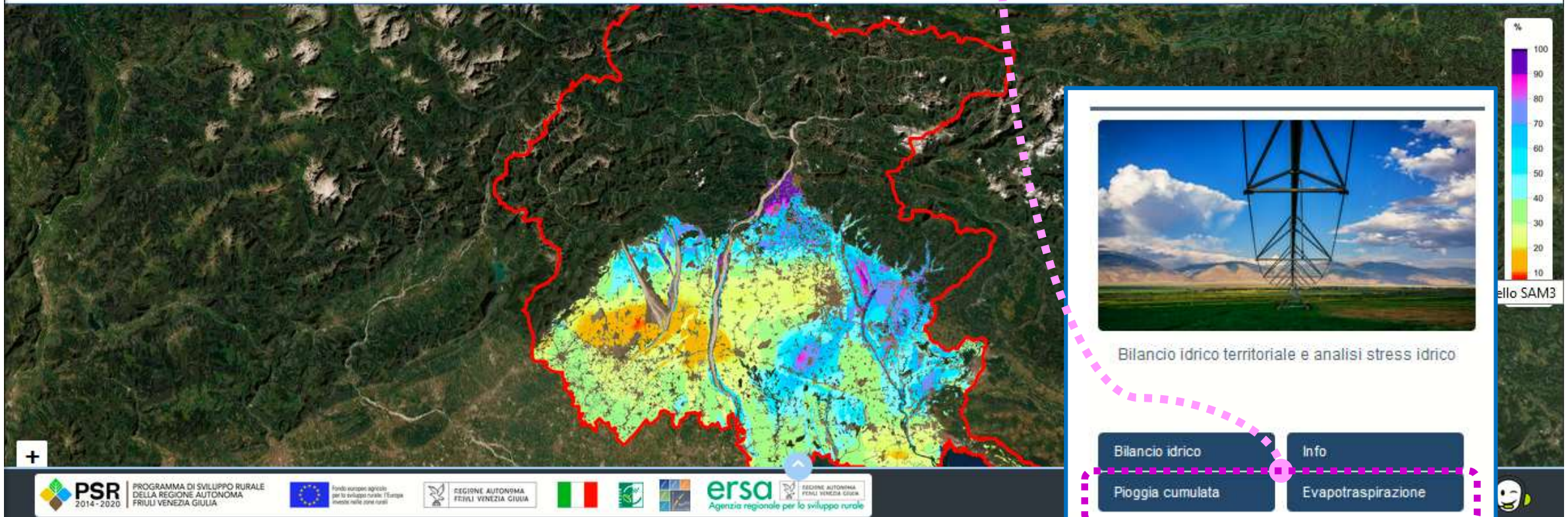
mai 3 6 9 12 15

Possibilità di interrogare l'applicazione con restituzione mappe:

1. Tipo di coltura
2. Parametri del bilancio
3. Ultima irrigazione effettuata

Vengono espressi anche:

1. Pioggia cumulata
2. Evapotraspirazione



Bilancio idrico territoriale e analisi stress idrico

Bilancio idrico

Info

Pioggia cumulata

Evapotraspirazione

Rappresentazione della:

1. Pioggia cumulata
2. Evapotraspirazione



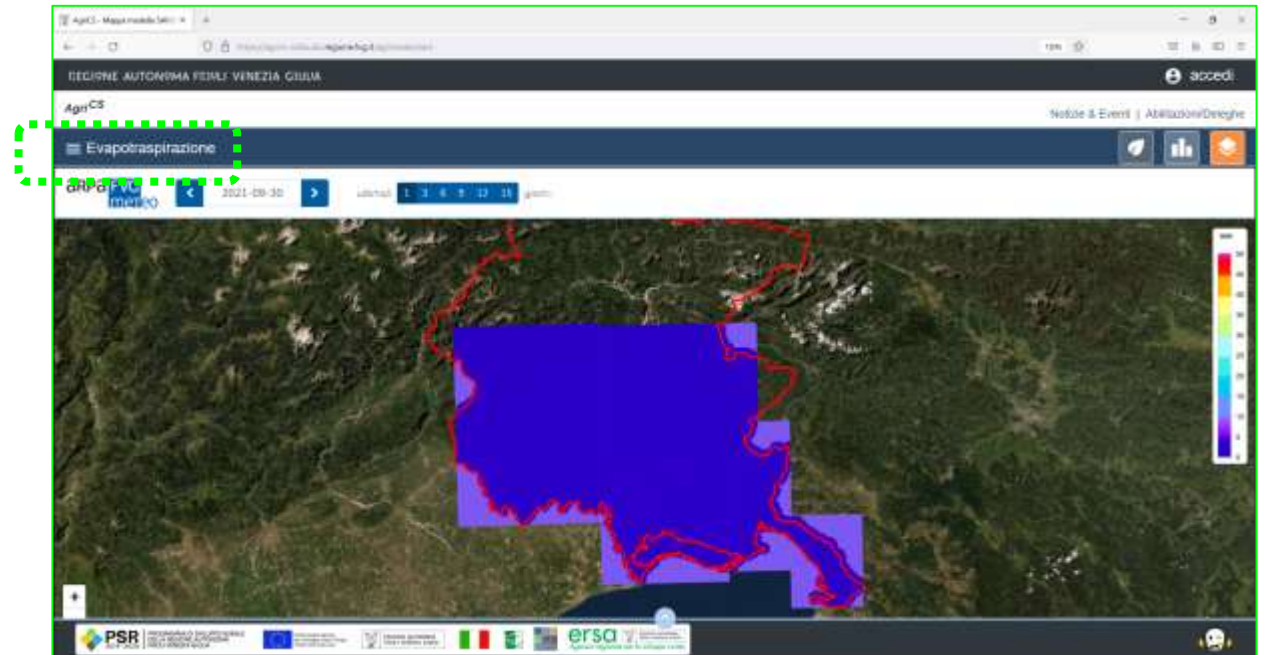
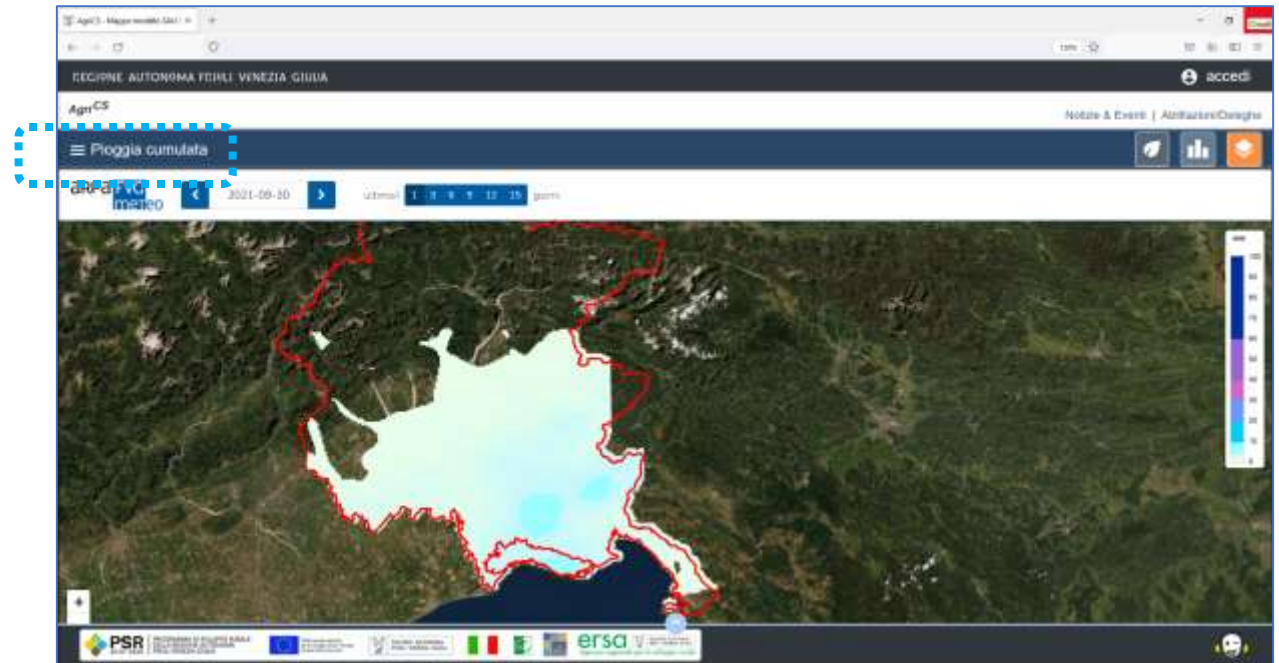
Bilancio idrico territoriale e analisi stress idrico

Bilancio idrico

Info

Pioggia cumulata

Evapotraspirazione





Scenari Agrometeorologici

Possibilità di interrogare l'applicazione con restituzione mappe:

1. Su tutto il territorio regionale
2. Rispetto alle previsioni di precipitazione
3. Tiene conto delle caratteristiche del suolo
4. Quando posso effettuare le lavorazioni, quando distribuire concimi e fertilizzanti?

REGIONE

Agri^{CS} Notizie & Eventi | Abilitazioni/Deleghe

☰ Indice di percorribilità dei suoli

arpa **FVG** meteo < 2021-11-29 > giorni di previsione - 2 +

percorribilità

Indice di percorribilità dei suoli

Mappa Info

PSR 2014-2020 PROGRAMMA DI SVILUPPO RURALE DELLA REGIONE AUTONOMA FRIULI VENEZIA GIULIA

Fondo europeo agricolo per lo sviluppo rurale - l'Europa investe nelle zone rurali

REGIONE AUTONOMA FRIULI VENEZIA GIULIA

ersa AGENZIA REGIONALE PER LO SVILUPPO RURALE

REGIONE AUTONOMA FRIULI VENEZIA GIULIA

informazioni:

infoagrics@ersa.fvg.it



Progetto “**AgriCS**, **Agri**coltura, **C**onoscenza, **S**viluppo”

Misura 1 - Trasferimento di conoscenze e azioni di informazione

Sottomisura 1.2 - Sostegno per attività di informazione e progetti dimostrativi