



Piattaforma AgriCS

Il significato della piattaforma AgriCS

Panoramica generale

Parte 2

Le tre macro-aree di *AgriCS*



Previsioni fitosanitarie



Agri^{CS}, Agricoltura, Conoscenza, Sviluppo

"*AgriCS, Agricoltura, Conoscenza, Sviluppo*" è un progetto realizzato dall'Agenzia regionale per lo sviluppo rurale (ERSA) e finanziato dalla sottomisura 1.2 del Programma di Sviluppo Rurale FVG 2014-2020.

Il progetto è incentrato su attività di informazione e divulgazione finalizzate alla raccolta e alla disseminazione dei risultati della ricerca e della sperimentazione, al trasferimento delle innovazioni e dei processi innovativi in agricoltura a favore delle imprese, nell'ottica di un aumento della competitività e della sostenibilità delle aziende, contribuendo nel contempo allo sviluppo rurale. Particolare attenzione viene rivolta al tema dei cambiamenti climatici, agli aspetti energetici, all'uso efficiente delle risorse e alla tutela dell'ambiente.

AgriCS si avvantaggia delle potenzialità offerte dalle tecnologie dell'informazione e della comunicazione (ICT) per la diffusione delle conoscenze tecniche a favore dell'agricoltura nei seguenti ambiti: difesa fitosanitaria, irrigazione delle colture e ottimizzazione della risorsa acqua a scopi irrigui, fertilizzazione delle colture e, infine, simulazione degli effetti e delle scelte tecniche e gestionali delle aziende agricole rispetto alla sostenibilità ambientale ed economica.

La piattaforma web di *AgriCS* comprende sia una serie di modelli matematici di simulazione e previsionali sia dei sistemi di supporto alle decisioni a favore dell'azienda agricola.



Previsioni fitosanitarie



Simulazioni aziendali



Scenari Agrometeorologici



PREVISIONI FITOSANITARIE

Risultati di modelli previsionali di carattere fitosanitario, alimentati da un set di dati agro-meteorologici: gli utenti registrati possono eventualmente alimentare i modelli con i dati delle proprie centraline meteo

Input dati meteo di passo ORARIO (ogni ora): alimentano Peronospora della vite e Ticchiolatura del melo

Input dati meteo di passo GIORNALIERO (ogni 24h): alimentano tutti gli altri modelli FITOSANITARI

Il modello della Tignola e della Tignoletta della vite sono accompagnati dal modello della DIAPAUSA: comparsa del primo volo dell'adulto svernante

Cosa è possibile fare in generale?

1. Visualizzare i grafici dei modelli
2. Interrogare i grafici dei modelli
3. Download risultati grezzi dei modelli (file JSON)



Vite

- Tignola Info
 - Tignoletta Info
 - Peronospora** Info
 - Scaphoideus Info
- Bollettini Fitosanitari

Esempio Peronospora della vite

1

Si seleziona una patologia/parassita di interesse

Notizie & Eventi | Abilitazioni/Deleghe

facili dei risultati per il periodo disponibile.

Temperature minima e massima

Bagnatura fogliare totale

Eagle.vg

© Regione FVG, © 2021 Microsoft Corporation, Earthstar Geographics SIO, © 2021 TomTom

2

Sul webGIS della piattaforma compaiono le stazioni virtuali dalle quali è possibile interrogare il modello e visualizzarne le risposte



1 Output grafico del modello della Peronospora della vite

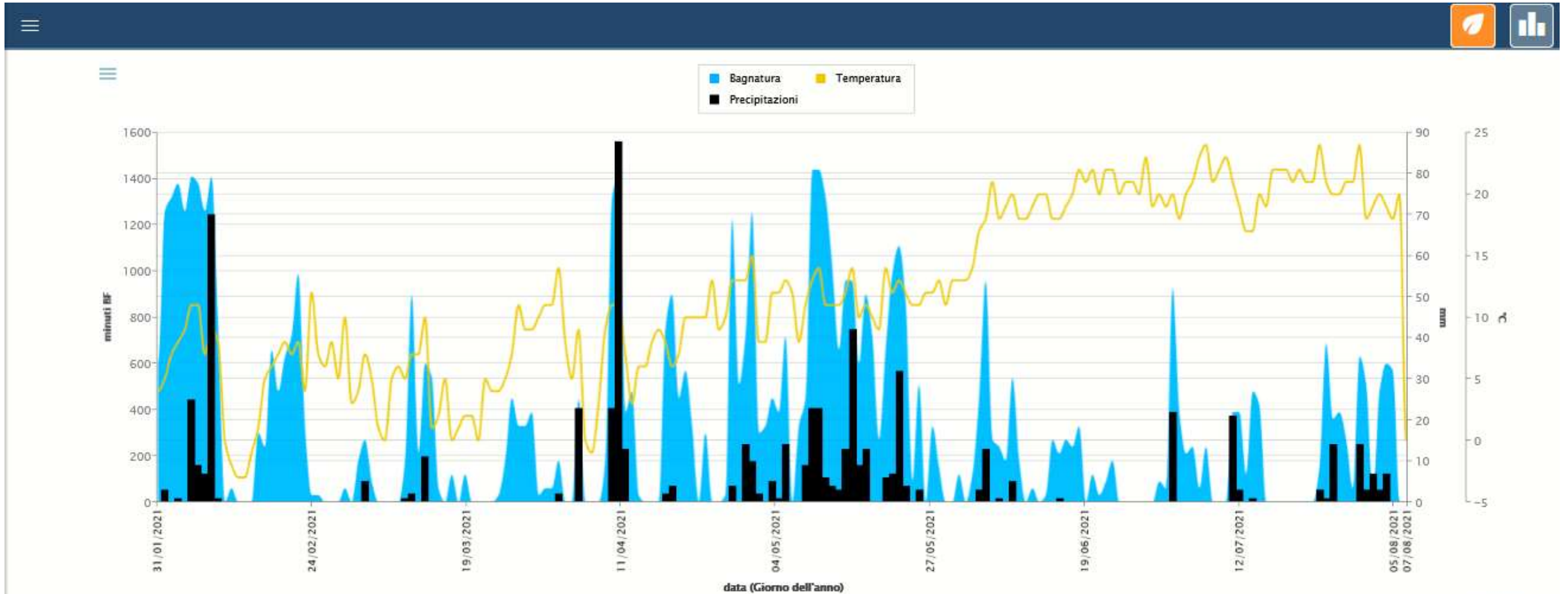




Previsioni fitosanitarie

2

Output grafico dati meteorologici di contesto



Powered by ZingChart



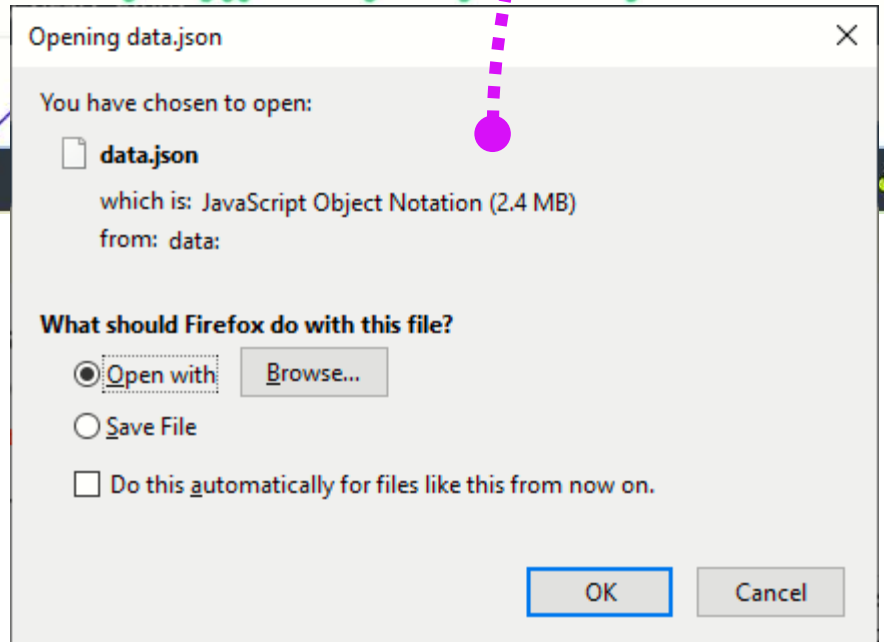
1

Modalità di interrogazione grafico:

1. Esporta dati,
2. Zoom In,
3. Zoom Out,
4. Visualizza dati del grafico

2

Download risultati grezzi del modello





AgriCS - Previsioni fitosanitarie x

REGIONE AUTONOMA FRIULI VENEZIA GIULIA

AgriCS

Notizie & Eventi | Abilitazioni/Deleghe

Previsioni fitosanitarie

Vite

- Tignola Info
- Tignoletta Info
- Peronospora Info
- Scaphoideus Info
- Bollettini Fitosanitari

Melo

- Ticchiolatura Info
- Carpocapsa Info
- Bollettini Fitosanitari

Mais

- Diabrotica Info
- Piralide Info
- Bollettini Fitosanitari

PSR 2014-2020 PROGRAMMA DI SVILUPPO RURALE DELLA REGIONE AUTONOMA FRIULI VENEZIA GIULIA

ersa Agenzia regionale per lo sviluppo rurale

Oltre ai modelli è possibile accedere ai Bollettini fitosanitari di ERSA per le singole colture



Melo

Ticchiolatura	Info
Carpocapsa	Info
Bollettini Fitosanitari	



ersa REGIONE AUTONOMA
PIEMONTE - STATO ITALIANO
Agenzia regionale per lo sviluppo rurale

Fruttiferi: pomacee e drupacee	Archivio anni precedenti
Aggiornamenti normativi 2020 di molecole registrate su fruttiferi	Note tecniche frutticoltura
Fasi fenologiche pomacee e drupacee	Aggiornamenti normativi 2021 di molecole registrate su fruttiferi
Archivio anni precedenti	Bollettini produzione integrata drupacee 2021
Note tecniche frutticoltura	Bollettini produzione integrata melo 2021
Aggiornamenti normativi 2021 di molecole registrate su fruttiferi	Bollettini produzione integrata pero 2021
Bollettini produzione integrata drupacee 2021	
Bollettini produzione integrata melo 2021	
Bollettini produzione...	

informazioni:

infoagrics@ersa.fvg.it



Progetto “**AgriCS**, **Agri**coltura, **C**onoscenza, **S**viluppo”

Misura 1 - Trasferimento di conoscenze e azioni di informazione

Sottomisura 1.2 - Sostegno per attività di informazione e progetti dimostrativi
