

ersa



REGIONE AUTONOMA
FRIULI VENEZIA GIULIA

Agenzia regionale per lo sviluppo rurale



PROGETTO CJASTINARS

**RECUPERO DI ESEMPLARI SECOLARI DI CASTAGNO IN FRIULI
VENEZIA GIULIA**



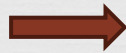
dott. Rosario Raso

FONDI ERSA 2017

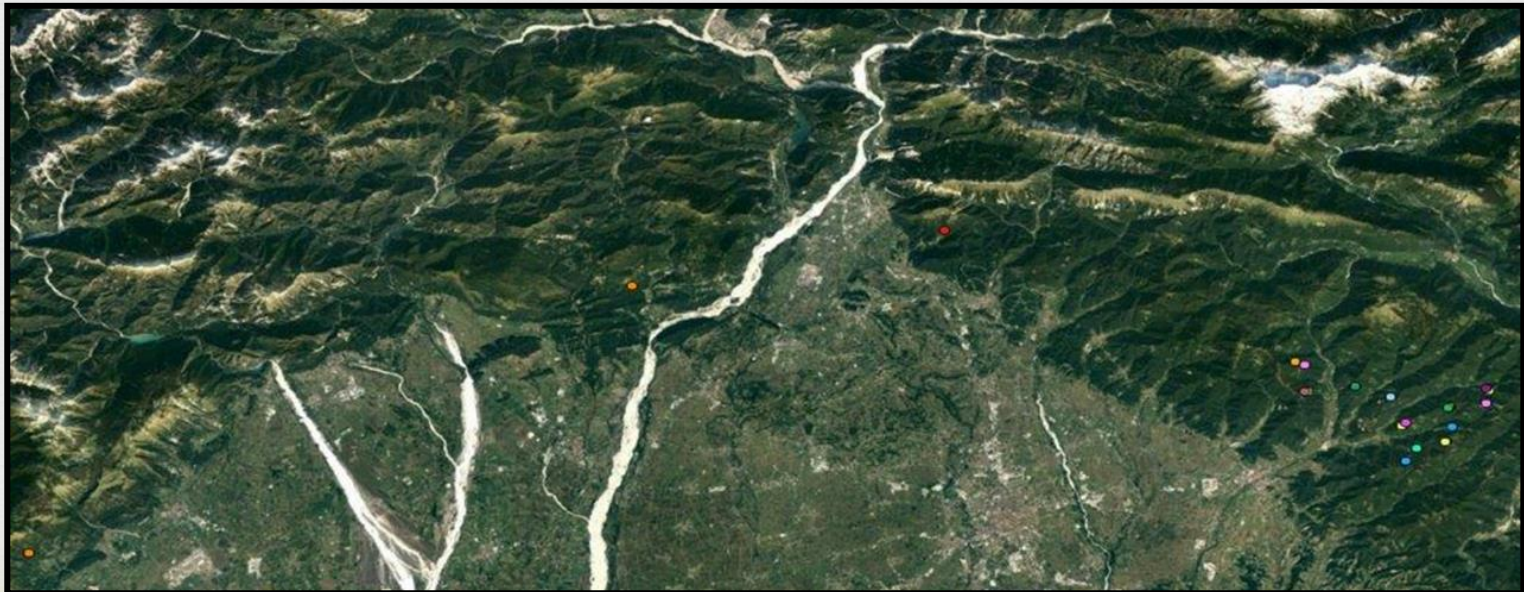


CARATTERIZZAZIONE GENETICA ESEMPLARI CASTAGNO

- MEMORIA STORICA
- PRELIEVO FOGLIE
- ANALISI DNA



N.13 VARIETÀ PRESENTI
ESCLUSIVAMENTE NEL TERRITORIO
DEL FRIULI VENEZIA GIULIA



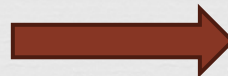
*Art. 10 LEGGE 194 DEL 2015
«FONDO PER LA TUTELA E
VALORIZZAZIONE DELLA
BIODIVERSITÀ DI INTERESSE
AGRICOLA E ALIMENTARE»*



PROGETTO CCASTINARS 2018

Recupero tramite potature,
conservazione e
moltiplicazione di esemplari
autoctoni di castagno

ATTUALE ABBANDONO DEI
CASTAGNETI DA FRUTTO
CON CONSEGUENTE
RIMBOSCHIMENTO CON
ALTRE ESSENZE E RISCHIO
DEPERIMENTO DEL
CASTAGNETI



RISCHIO EROSIONE
GENETICA

SCELTA ESEMPLARI CASTAGNO DA POTARE



- Caratterizzazione genetica
- Condizioni fitosanitarie
- Potenzialità di sopravvivenza e di produzione del materiale di propagazione (marze)

Pianta	Genotipo	Varietà	Sinonimi	Località	Comune
9	CF5	Purčinjac	Purčina, Canalutta, Golac, Golež	Tribil inferiore	Stregna
16	CF5	Purčinjac	Purčina, Canalutta, Golac, Golež	San Leonardo	San Leonardo
17	CF5	Purčinjac	Purčina, Canalutta, Golac, Golež	Spignon	Pulfero
27	CF5	Purčinjac	Purčina, Canalutta, Golac, Golež	Costne	Grimacco
13	CF6	Ranac Svančeron		San Leonardo	San Leonardo
23	CF6	Ranac	Grivar	Mezzana	San Pietro al Natisone

In alcuni casi la scelta degli esemplari limitata in quanto presenti pochi individui della stessa varietà

OBIETTIVI



- Potature di piante senescenti a rischio morte e conseguente perdita di varietà



- Produzione e raccolta di nuovi germogli che potranno essere utilizzati come marze per la moltiplicazione del materiale genetico a rischio di estinzione



- Realizzazione di campi catalogo di queste risorse genetiche scongiurando il rischio di perdita di germoplasma nel breve-medio periodo

ESEMPLARI RECUPERATI

Pianta	Lat	Long	Coordinate	Varieta	Localita	Comune	Prov	CONDIZIONI
3	46,040611	12,473222	46°2'26.2"N 12°28'23.6"E	Marrone del Landre	Mezzomonte	Polcenigo	PN	mediocri- pessime
4	46,040833	12,473583	46°2'27.0"N 12°28'24.9"E	Marrone del Landre	Mezzomonte	Polcenigo	PN	discrete
6	46,127613	13,5802	46°7'39.408"N 13°34'48.72"E	Muron Stregna	Stregna	Stregna	UD	mediocri
7	46,118318	13,575847	46°7'5.946"N 13°34'33.048"E	Muronica/ Muroniza	Tribil Inferiore	Stregna	UD	discrete
8	46,118452	13,575472	46°7'6.426"N 13°34'31.698"E	Obiacco/ Objac	Tribil Inferiore	Stregna	UD	mediocri
9	46,117556	13,575167	46°7'3.2"N 13°34'30.6"E	Purčinka	Tribil Inferiore	Stregna	UD	mediocri
10	46,141233	13,578865	46°8'28.44"N 13°34'43.914"E	Obbiaco	Raune	Stregna	UD	mediocri- pessime
13	46,130917	13,544306	46°7'51.3"N 13°32'39.5"E	Ranac Svančeron	San Leonardo	San Leonardo	UD	discrete
15	46,128517	13,541705	46°7'42.66"N 13°32'30.138"E	Obiacco/ Objac	San Leonardo	San Leonardo	UD	mediocri
16	46,128833	13,541194	46°7'43.8"N 13°32'28.3"E	Canalutta	San Leonardo	San Leonardo	UD	mediocri- pessime
17	46,151922	13,467353	46°9'6.918"N 13°28'2.472"E	Canalutta/ Purčinka	Spignon	Pulfero	UD	mediocri
19	46,152712	13,466247	46°9'9.762"N 13°27'58.488"E	Čuffa/ Čufa	Spignon	Pulfero	UD	mediocri- pessime
22	46,155806	13,504306	46°9'20.9"N 13°30'15.5"E	Purčinka	Mezzana	San Pietro al Nastione	UD	pessime
23	46,155889	13,5045	46°9'21.2"N 13°30'16.2"E	Ranaz/ Ranac	Mezzana	San Pietro al Nastione	UD	pessime
24	46,15575	13,504611	46°9'20.7"N 13°30'16.6"E	Marrone	Mezzana	San Pietro al Nastione	UD	pessime
29	46,143957	13,606845	46°8'38.244"N 13°36'24.642"E	Obiacco/ Objac	Dughe	Stregna	UD	mediocri- pessime
30	46,144611	13,606444	46°8'40.6"N 13°36'23.2"E	Čuffa/ Čufa	Dughe	Stregna	UD	mediocri- pessime
31	46,10442	13,54395	46°6'15.912"N 13°32'38.22"E	Moron	Iainich	San Leonardo	UD	mediocri
32	46,11304	13,55313	46°6'46.944"N 13°33'11.268"E	Moron	Altana	San Leonardo	UD	mediocri
33	46,11295	13,5531	46°8'36.61"N 13°34'21.18"E	Čuffa/ Čufa	Raune	Stregna	UD	mediocri
34	46,14129	13,57853	46°8'28.644"N 13°34'42.708"E	Marujac-Grivar	Raune	Stregna	UD	mediocri
50	46,174197	13,547236	46°10'27.1"N 13°32'50.1"E	Posniak	Tercimonte	Savogna	UD	pessime
51	46,174684	13,547188	46°10'28.9"N 13°32'49.9"E	Posniak	Tercimonte	Savogna	UD	pessime
52	46,175637	13,549169	46°10'32.3"N 13°32'57.0"E	Hriuniak	Tercimonte	Savogna	UD	mediocri- pessime
54	46,175540	13,549573	46°10'31.9"N 13°32'58.5"E	Hriuniak	Tercimonte	Savogna	UD	mediocri- pessime

POTATURA IN TREE-CLIMBING

Le operazioni sono state attuate da personale altamente specializzato, che ha eseguito le potature di risanamento con tecniche di potatura in tree-climbing, facendo uso di corde ed attrezzature rispettose della pianta, con applicazione rigorosa delle norme sulla sicurezza dell'operatore.



POTATURE ESEMPLARI CASTAGNO



FASI OPERATIVE

- Lavori preparatori: spollonatura, taglio delle essenze per un raggio di 20 metri, imbraco dell'operatore



FASI OPERATIVE



- Ascesa e messa in sicurezza
- Lavoro in pianta vero e proprio
- Trattamenti fitosanitari, spennellature sulle ferite raggiungibili
- Discesa e disarmo della pianta
- Lavoro sul terreno comprendente il taglio del materiale di risulta e l'accatastamento nei pressi della pianta



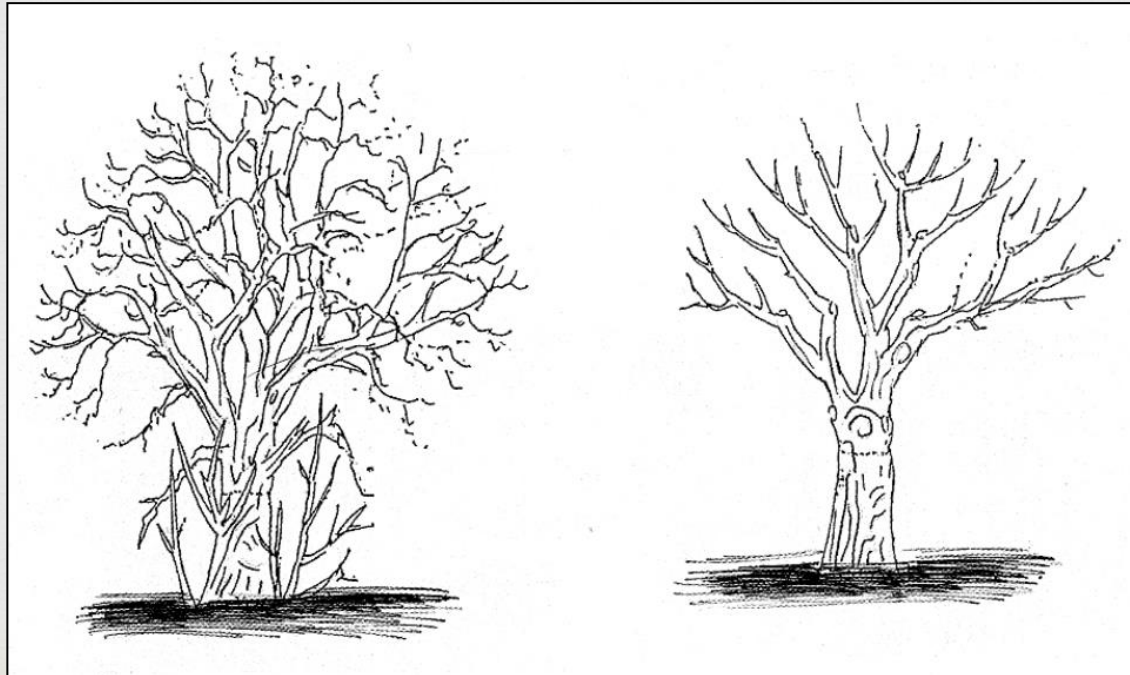
LINEE DI INTERVENTO

Il recupero degli esemplari è stato attuato attraverso interventi quali potature straordinarie che hanno compreso: tagli di ritorno, eliminazione del secco, sfrondature severe, spollonature, potature di risanamento, alleggerimento della chioma e nei casi più critici capitozzature. Questi interventi permetteranno in tempi brevi la ricostituzione della chioma invecchiata. Più nel dettaglio:



INTERVENTI DI RISANAMENTO SU CASTAGNI IN CONDIZIONI MORFO-FUNZIONALI BUONE

- Potatura di riforma contenuta limitati a pochi tagli di sfoltimento
- Eliminazione delle parti secche, senescenti, malate o che si sovrapponevano
- Tagli di ritorno
- Alleggerimento della parte centrale della chioma in modo da favorire la penetrazione della luce

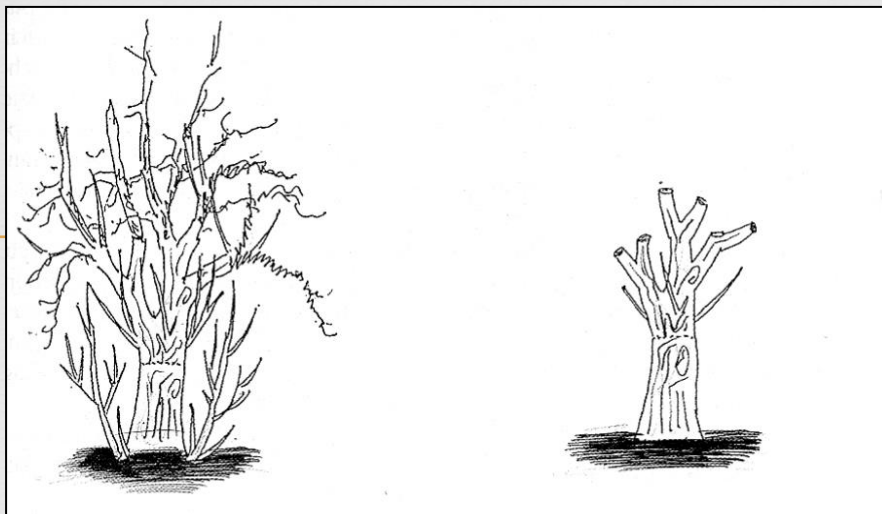


INTERVENTI DI RISANAMENTO SU CASTAGNI IN CONDIZIONI MORFO-FUNZIONALI DISCRETE



INTERVENTI DI RISANAMENTO SU CASTAGNI IN CONDIZIONI MORFO-FUNZIONALI

MEDIOCRI PESSIME



- **Interventi di potatura severi in modo da agire efficacemente anche sotto il profilo fitosanitario**



- Intervento non invasivo
- Tagli di ritorno

ESEMPLARE DI CIUFFA (Tribil inferiore)

- Sfoltimenti
- Eliminazione parti secche o attaccate da cancri



ESEMPLARE DI CANALUTTA (Tribil inferiore)



ESEMPLARE DI MARRONE DEL LANDRE (Mezzomonte)



ESEMPLARE DI OBIACCO
(Tribil inferiore)



ESEMPLARE DI OBIACCO (San Leonardo)



ESEMPLARE DI CANALUTTA



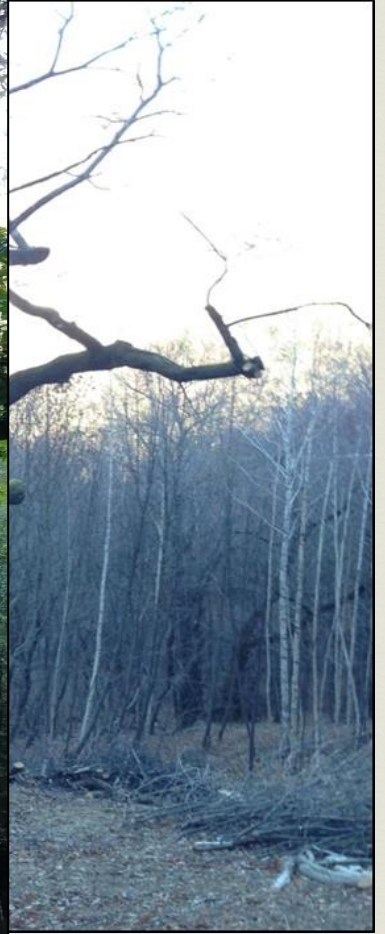
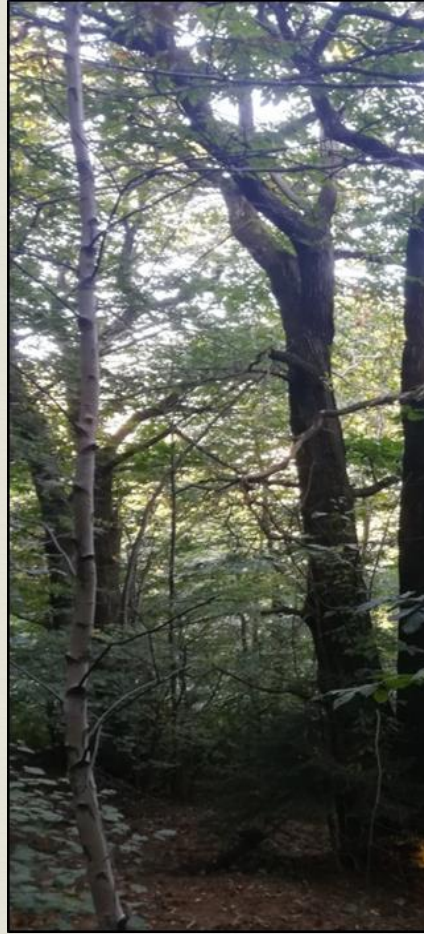
ESEMPLARE DI OBIACCO (DUGHE)



ESEMPLARE DI MORON



ESEMPLARE DI HRIUNIAK

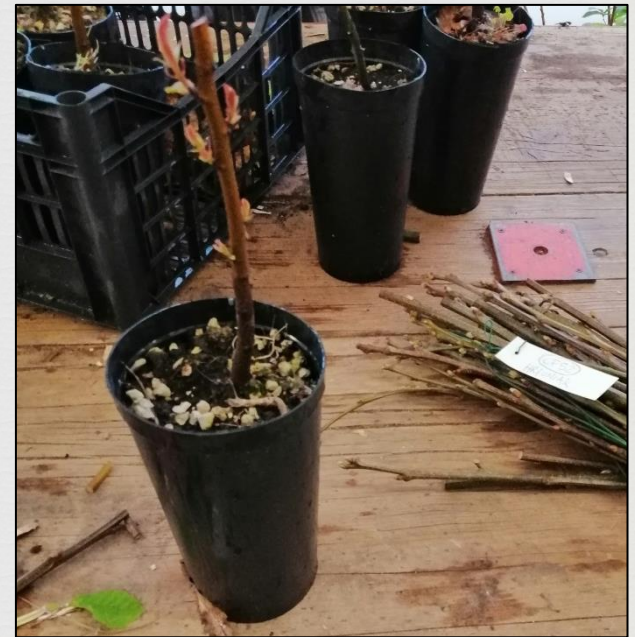


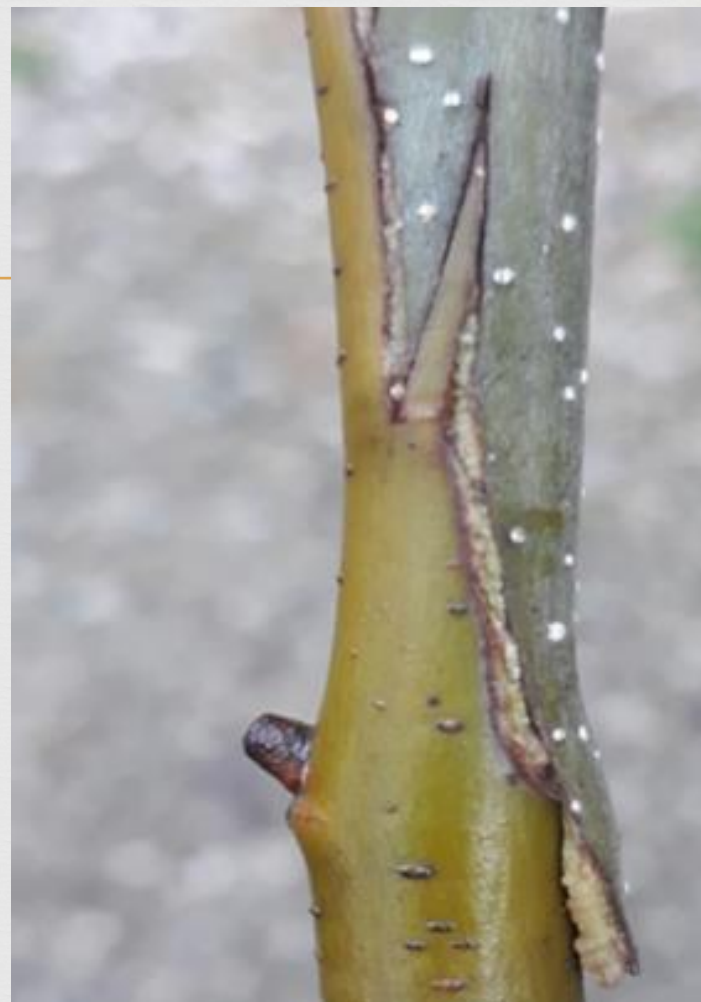
PROPAGAZIONE





PORTAINNESTI





**INNESTO A DOPPIO
SPACCO INGLESE**



INNESTO A GEMMA

- DORMIENTE
- VEGETANTE





% DI ATTECCHIMENTO BASSE



**PRELIEVO MARZE DA NUOVE
PIANTE MADRI MOLTIPLICATE**
MARZE PRELEVATE IN BOSCO DA PIANTE VETUSTE

ATTACCHI CRYPHONECTRIA PARASITICA



Campi catalogo (conservazione
germoplasma *in-situ*)



Piante madri



ersa



REGIONE AUTONOMA
FRIULI VENEZIA GIULIA

Agenzia regionale per lo sviluppo rurale

**GRAZIE PER
L'ATTENZIONE**

ersa



REGIONE AUTONOMA
FRIULI VENEZIA GIULIA

Agenzia regionale per lo sviluppo rurale