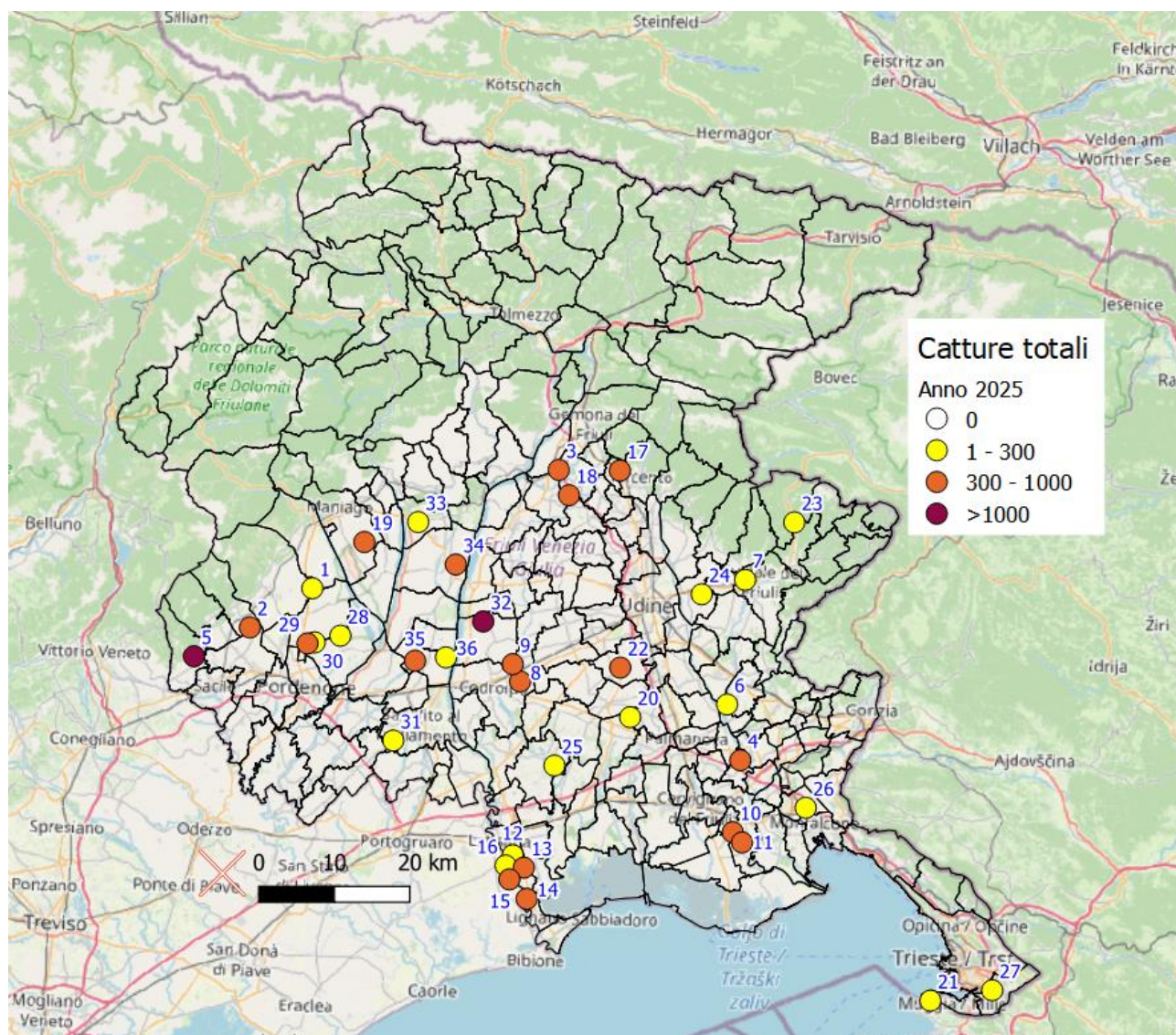


**SERVIZIO FITOSANITARIO E CHIMICO,
RICERCA, SPERIMENTAZIONE ED ASSISTENZA TECNICA**

**MONITORAGGIO *Halyomorpha halys*
Aggiornamento del 29 agosto 2025**

Mappa dei siti monitorati e relative catture cumulate totali (giovani+adulti). Le trappole Rescue® sono state installate a fine marzo e sono posizionate su piante in prossimità di colture o in ambienti naturali. Le catture della settimana di giovani e adulti rilevate in ciascun sito sono inserite nella tabella a fianco del numero corrispondente indicato al fianco dei pallini.



Situazione generale

Sono generalmente in calo le catture sia di adulti che di stadi giovanili rispetto alla settimana scorsa. Confronti tra i valori delle catture di giovani+adulti cumulati fino ad oggi e quelli rilevati nello stesso periodo del 2024 mostrano per quest'anno una generalizzata diminuzione. Al momento la presenza di cimici all'interno dei frutteti sembra ancora piuttosto limitata, ma si osserva un Incremento soprattutto sui filari di bordo. Si raccomanda di porre attenzione alle varietà ancora da raccogliere. Sia nei frutteti che nella soia si nota un aumento di cimici diverse da *H. halys*, come ad esempio la cimice verde *Nezara viridula* e la *Dolycoris baccarum*, che possono però causare danni simili. In diverse aree sono in aumento le ovature parassitizzate, soprattutto da *Trissolcus spp.*

Tabella - catture rilevate nelle trappole Rescue® nel periodo 25-28 agosto 2025.

ID	Comune	Coltura principale	Adulti	Giovani	Totale	Totale cumulato
1	Aviano	melo	0	9	9	235
2	Budoia	melo	53	21	74	330
3	Buja	melo	6	40	46	555
4	Campolongo Tapogliano	pesco	6	14	20	397
5	Caneva	olivo	13	0	13	1102
6	Chiopris-Viscone	melo	10	5	15	262
7	Cividale Del Friuli	olivo	6	0	6	262
8	Codroipo 1	pero	11	17	28	666
9	Codroipo 2	mais	14	2	16	449
10	Fiumicello Villa Vicentina 1	pesco	32	6	38	530
11	Fiumicello Villa Vicentina 2	pero	17	8	25	309
12	Latisana 1	pero	0	2	2	211
13	Latisana 2	soia	80	0	80	800
14	Latisana 3	mais	36	3	39	596
15	Latisana 4	pero	21	8	29	742
16	Latisana 5	pero	0	0	0	150
17	Magnano In Riviera	bosco	46	88	134	719
18	Majano	olivo	60	23	83	861
19	Maniago	melo	1	6	7	355
20	Mortegliano	melo	3	0	3	185
21	Muggia	olivo	0	0	0	91
22	Pozzuolo Del Friuli	vite	0	1	1	949
23	Pulfero	Melo	7	7	14	224
24	Remanzacco	Pero	0	0	0	29
25	Rivignano Teor	Melo	1	0	1	159
26	Ronchi Dei Legionari	olivo	0	10	10	129
27	San Dorligo Della Valle	olivo	2	0	2	85
28	San Quirino 1	melo	0	0	0	11
29	San Quirino 2	nocciolo	-	-	-	576
30	San Quirino 3	melo	23	0	23	290
31	San Vito Al Tagliamento	melo	64	5	69	298
32	Sedegliano	melo	22	56	78	1711
33	Sequals	seminativo	0	5	5	148
34	Spilimbergo	melo	-	-	-	748
35	Valvasone Arzene 1	vite	36	0	36	556
36	Valvasone Arzene 2	melo	0	0	0	3

Per maggiori approfondimenti fare riferimento ai bollettini di difesa integrata delle singole colture:

- Produzione integrata: <http://difesafitosanitaria.ersa.fvg.it/difesa-e-produzione-integrata/difesa-integrata-obbligatoria/bollettini-fitosanitari/>
- Agricoltura biologica: http://difesafitosanitaria.ersa.fvg.it/difesa-e-produzione-integrata/produzione-biologica/bollettini_bio/

ULTERIORI INFORMAZIONI

Le catture della **cimice marmorata asiatica** e di altri insetti dannosi dei fruttiferi sono consultabili in tempo reale sulla **piattaforma "AgriCS, Agricoltura, Conoscenza, Sviluppo"** progetto realizzato dall'Agenzia regionale per lo sviluppo rurale (ERSA) e finanziato dalla sottomisura 1.2 del Programma di Sviluppo Rurale FVG 2014-2020. Dal link diretto <https://agrics.regione.fvg.it/agricsweb/fito> si può accedere alle sezioni **"Monitoraggio della cimice marmorata asiatica"** (e altri insetti dannosi). Nella **sezione cimice** sono aggiornate in tempo reale le catture settimanali di adulti e giovani in ciascun sito monitorato. Sono presenti **2 link**:

- **Mappa** in cui è possibile cliccare su ciascuno dei siti monitorati per visualizzare il grafico delle catture settimanali;
- **Andamento regionale** in cui è rappresentato il grafico delle catture medie settimanali di adulti e giovani di tutti i siti monitorati, che dà un'idea di massima della situazione sul territorio.

È attivo un servizio gratuito che permette agli utenti di ricevere, tramite l'applicazione **Telegram** scaricata su PC, tablet o smartphone, la notifica di avvenuta pubblicazione sul sito istituzionale www.ersa.fvg.it dei bollettini di difesa integrata per le colture di proprio interesse. Le istruzioni per l'iscrizione al servizio sono disponibili al link: http://www.ersa.fvg.it/cms/aziende/in-formazione/Avvisi-Comunicazioni/02_Istruzioni-per-iscrizione-al-servizio-Telegram-ERSA.html

Il canale dedicato per la cimice marmorata asiatica è il seguente: https://t.me/ERSA_cimice_asiatric