

SERVIZIO FITOSANITARIO E CHIMICO, RICERCA, SPERIMENTAZIONE ED ASSISTENZA TECNICA

MONITORAGGIO *Halyomorpha halys* Aggiornamento del 25 maggio 2026

Il Servizio Fitosanitario e chimico, ricerca, sperimentazione e assistenza tecnica dell'ERSA è attivo con uno specifico **monitoraggio della cimice marmorata asiatica (*Halyomorpha halys*)** sul territorio regionale dal 2014. Nel corso della stagione 2026, oltre alle osservazioni visive effettuate nelle principali colture e siepi per valutare la presenza di questo pentatomide e dei suoi antagonisti, prosegue l'attività di monitoraggio passivo con le trappole Rescue® con feromoni di aggregazione Trécé, collocate su siepi limitrofe a differenti colture. Lo scopo di questo monitoraggio consiste nel rilevare la distribuzione delle popolazioni (individui adulti e giovani) sul territorio regionale da inizio aprile sino a fine estate.

Situazione generale

Le temperature in aumento e scarse precipitazioni favoriscono l'attività trofiche e di accoppiamento delle cimici. Sono in aumento gli accoppiamenti e si osservano le prime ovature sulla vegetazione.

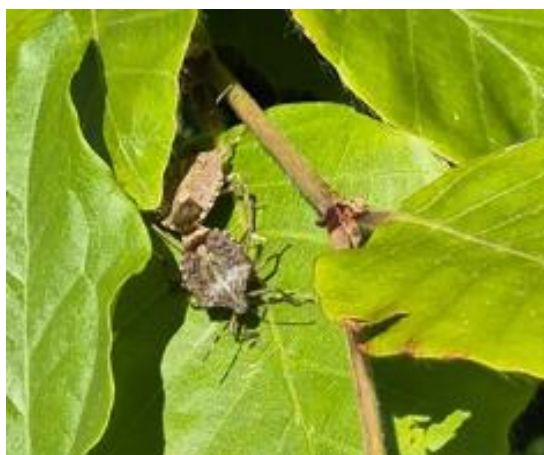
Melo

Le catture relative alla scorsa settimana sono state ancora generalmente limitate e ad oggi non sono state osservate cimici negli impianti. Negli ultimi giorni, favoriti dall'aumento delle temperature, sono stati rinvenuti alcuni esemplari in accoppiamento nelle bordure miste. Rinvenuta su siepe la prima ovatura non parassitizzata di *H. halys*.

Pero e drupacee

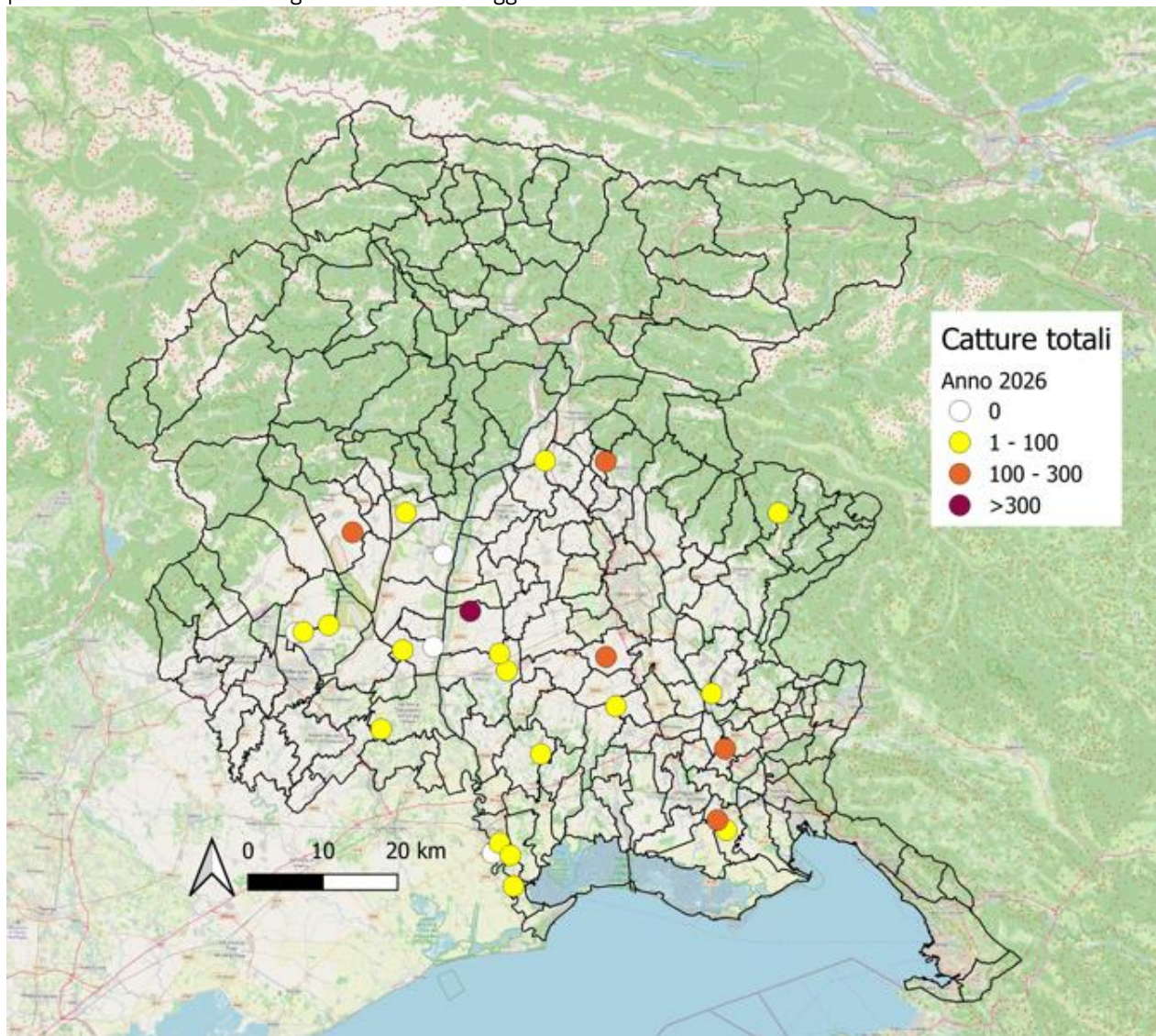
Si segnala un progressivo aumento della presenza di adulti. Il rischio attuale è ancora contenuto ma in evoluzione. È fondamentale proseguire con il monitoraggio tramite trappole e osservazioni dirette. Sulle cultivar più precoci di ciliegio sono stati rilevati i primi danni causati dal fitofago.

Foto – cimici in accoppiamento (Arzene, 21 maggio; foto ERSA) e prima ovatura rilevata (Cordenons, 20 maggio; foto C. Zampa).



Si raccomanda di consultare i bollettini di difesa integrata per le colture specifiche per le eventuali strategie di difesa.

Monitoraggio territoriale *Halyomorpha halys*: catture totali di giovani e adulti rilevate nelle trappole posizionate il 1° aprile. Ultime catture riferite ai giorni dal 18 al 23 maggio.



Monitoraggio territoriale *Halyomorpha halys*: catture settimanali e catture cumulate dal 1° aprile.

Ultime catture riferite ai giorni dal 18 al 23 maggio.

Comune	Adulti	Giovani	Totale (giovani+adulti)	Totale cumulata (giovani+adulti)
Buja	2	0	2	13
Campolongo-Tapogliano	0	0	0	113
Chiopris-Viscone	-	-	-	2
Codroipo	24	0	24	78
Codroipo	0	0	0	5
Fiumicello-Villa Vicentina	49	0	49	155
Fiumicello-Villa Vicentina	0	0	0	7
Latisana	1	0	1	6
Latisana	0	0	0	2
Latisana	4	0	4	16
Latisana	0	0	0	0
Magnano in Riviera	25	0	25	116
Maniago	2	0	2	105
Mortegliano	0	0	0	2
Pozzuolo del Friuli	34	0	34	118
Pulfero	-	-	-	10
Rivignano Teor	-	-	-	9
San Quirino	0	0	0	5
San Quirino	0	0	0	0
San Quirino	0	0	0	15
San Vito al Tagliamento	13	0	13	43
Sedegliano	72	0	72	600
Sequals	0	0	0	3
Spilimbergo	0	0	0	1
Valvasone-Arzene	9	0	9	62
Valvasone-Arzene	0	0	0	0

Le catture della cimice marmorata asiatica, come quelle di altri insetti dannosi delle principali coltivazioni presenti in regione, sono consultabili sulla **piattaforma "AgriCS, Agricoltura, Conoscenza, Sviluppo"** progetto realizzato dall'Agenzia regionale per lo sviluppo rurale (ERSA) e finanziato dalla sottomisura 1.2 del Programma di Sviluppo Rurale FVG 2014-2020. Dal link diretto <https://agrics.regione.fvg.it/agricsweb/fito> si può accedere alle sezioni **"Monitoraggio della cimice marmorata asiatica"** e **"Monitoraggio altri insetti dannosi"**. Nella **sezione cimice** sono aggiornate in tempo reale le catture settimanali di adulti e giovani in ciascun sito monitorato. Sono presenti **diversi link**:

- **Mappa** in cui è possibile cliccare su ciascuno dei siti monitorati per visualizzare il grafico delle catture settimanali;
- **Andamento regionale** in cui è rappresentato il grafico delle catture medie settimanali di adulti e giovani di tutti i siti monitorati, che dà un'idea di massima della situazione sul territorio.
- **Serie storiche** singoli siti monitorati dal 2021 al 2025
- **Serie storiche andamenti regionali** dal 2021 al 2025